

ДЕРЖАВНЕ АГЕНТСТВО ЛІСОВИХ РЕСУРСІВ УКРАЇНИ
УКРАЇНСЬКЕ ДЕРЖАВНЕ ПРОЕКТНЕ ЛІСОВПОРЯДНЕ ВИРОБНИЧЕ ОБ'ЄДНАННЯ
КИЇВСЬКА ЛІСОВПОРЯДНА ЕКСПЕДИЦІЯ

КЛОПОТАННЯ

щодо приведення існуючого поділу лісів у
відповідність до „Порядку поділу лісів на категорії та
виділення особливо захисних лісових ділянок” по
ДОЧІРНЬОМУ ПІДПРИЄМСТВУ «ПУЛИНСЬКИЙ ЛІСГОСП АПК»
ЖИТОМИРСЬКОГО ОБЛАСНОГО КОМУНАЛЬНОГО
АГРОЛІСОГОСПОДАРСЬКОГО ПІДПРИЄМСТВА „ЖИТОМИРОБЛАГРОЛІС”
ЖИТОМИРСЬКОЇ ОБЛАСТІ

ДЕРЖАВНЕ АГЕНТСТВО ЛІСОВИХ РЕСУРСІВ УКРАЇНИ
УКРАЇНСЬКЕ ДЕРЖАВНЕ ПРОЕКТНЕ ЛІСОВПОРЯДНЕ ВИРОБНИЧЕ
ОБ'ЄДНАННЯ
КИЇВСЬКА ЛІСОВПОРЯДНА ЕКСПЕДИЦІЯ

ПОГОДЖЕНО:
Центральне міжрегіональне управління
лісового та мисливського господарства
С. П. Смічик
2023 року

ПОГОДЖЕНО:
Житомирська обласна
рада
2023 року

ПОГОДЖЕНО:
ДП «Пулинський лісгосп АПК»
П. М. Курильчук
2023 року

ПОГОДЖЕНО:
Житомирська обласна
військова адміністрація
2023 року

КЛОПОТАННЯ
щодо приведення існуючого поділу лісів у
відповідність до «Порядку поділу лісів на категорії та
виділення особливо захисних лісових ділянок»
по Дочірньому підприємству «Пулинський лісгосп АПК»
Житомирського обласного комунального агролісогосподарського
підприємства «Житомироблагроліс»
Житомирської області

Поштова адреса: : 12000, вул. Грушевського, 24
смт. Пулини
Житомирської області

Начальник експедиції
В.о. начальника лісовпорядної партії
М. Ф. Кравчук
М. В. Саран



ЗМІСТ

	Стор.
Обґрунтування поділу лісів на категорії	3
Додатки:	
1. Характеристика лісових ділянок, які передбачається віднести до категорій лісів	6
2. Відомості розрахункової лісосіки	
3. Квартально-видільний перелік ділянок, які належать до територій та об'єктів природно-заповідного фонду	18
4. Відомості щодо площі лісів зелених зон	
5. Відомості щодо площі рекреаційно-оздоровчих лісів, які розташовані поза межами лісів зелених зон	21
6. Відомості про площі протиерозійних лісів	21
7. Відомості щодо площі смуг лісів, що зростають уздовж річок, навколо озер та інших водойм	21
8. Відомості щодо площі захисних лісів, що розташовані на схилах балок і річкових долин, серед безлісної місцевості	22
9. План (карта-схема) поділу лісів за категоріями	

Обґрунтування поділу лісів на категорії

На основі 39-41 статей Лісового кодексу України, керуючись Постановою КМ України № 733 від 16 травня 2007 року «Порядок поділу лісів на категорії та виділення особливо захисних лісових ділянок» (далі – Порядок), під час проведення базового лісовпорядкування у 2022 р. здійснено приведення існуючого поділу лісів дочірнього підприємства «Пулинський лісгосп АПК» Житомирського обласного комунального агролісогосподарського підприємства Житомирської області у відповідність до згаданого Порядку.

ДП «Пулинський лісгосп АПК» був організований у 2000 році згідно наказу № 13К від 20.06.2000 р. Управління агропромислового комплексу Житомирської обласної державної адміністрації на базі лісів колективних господарств і отримав назву ДП «Червоноармійський лісгосп АПК»

ДП «Червоноармійський лісгосп АПК» був організований 15 грудня 2011 р. на підставі розпорядження Житомирської обласної державної адміністрації № 453 шляхом припинення права постійного користування земельними ділянками лісогосподарського призначення ДП «Володарсько-Волинський лісгосп АПК», ДП «Черняхівське лісництво АПК», ДП «Житомирський лісгосп АПК» і приєднання їх до ДП «Червоноармійський лісгосп АПК» відповідно до ст.17,31 Лісового Кодексу України, ст.17,55,57,122,141 п.12. Перехідних положень Земельного кодексу України, п.7 ст.13, п.2 ст.21 Закону України «Про місцеві державні адміністрації».

Згідно наказу ЖОКАП «Житомироблагроліс» №115 від 26.12.2016 року ДП «Червоноармійський лісгосп АПК» був перейменований на ДП «Пулинський лісгосп АПК».

До категорії **лісів природоохоронного, наукового, історико-культурного призначення** віднесені лісові ділянки, що виконують природоохоронну, естетичну функцію, є об'єктами науково-дослідних робіт на довгочасну перспективу, сприяють забезпеченню збереження унікальних та інших особливо цінних природних комплексів та історико-культурних об'єктів, зокрема:

- 1) розташовані в межах територій та об'єктів природно-заповідного фонду:
 - заказники – 260,9 гектарів.

Квартально-видільний перелік лісових ділянок, які належать до територій та об'єктів природно-заповідного фонду, наведений в додатку 3.

До категорії **рекреаційно-оздоровчих лісів** віднесені лісові ділянки, що виконують рекреаційну, санітарно-гігієнічну та оздоровчу функцію, використовуються для туризму, зайняття спортом, санаторно-курортного лікування та відпочинку населення і розташовані:

- 1) у межах міст, селищ та інших населених пунктів 10,3 гектарів;
- 2) у лісах зелених зон навколо населених пунктів, зокрема лісопаркова частина лісів зелених зон – 1423,6 гектарів; лісогосподарська частина лісів зелених зон – 4043,9 гектарів;
- 3) поза межами лісів зелених зон – 800,5 гектарів.

До категорії **захисних лісів** віднесені лісові ділянки, що виконують функцію захисту навколишнього природного середовища та інженерних об'єктів від негативного впливу природних та антропогенних факторів, зокрема:

- 1) лісові ділянки, які прилягають до смуг відведення залізниць – 303,7 гектарів;
- 2) лісові ділянки, що прилягають до смуг відведення автомобільних доріг державного значення – 71,4 гектарів;
- 3) лісові ділянки (смуги лісів) уздовж берегів річок, навколо озер та інших водойм – 744,0 гектарів;

- 4) інші лісові ділянки (смуги лісів), розташовані серед безлісної місцевості та мають площу до 100 гектарів – 11443,7 гектарів.

До категорії **експлуатаційних лісів** віднесені лісові ділянки, що не зайняті лісами природоохоронного, наукового, історико-культурного призначення, рекреаційно-оздоровчими та захисними лісами. Експлуатаційні ліси призначені для задоволення потреб національної економіки у деревині. Їхня площа дорівнює 14155,6 гектарів.

Причини розбіжностей в площі запроєктованих категорій лісів природоохоронного, наукового, історико-культурного призначення, рекреаційно-оздоровчих, захисних і експлуатаційних лісів порівняно з існуючими поміщені в нижченаведеній таблиці.

Порівняльна таблиця змін площі категорій лісів

Назва категорій лісів	Площа, гектарів		Різниця, гектарів	Причини розбіжностей
	існуюча	запроєктована		
Ліси природоохоронного, наукового, історико-культурного призначення, з них:				
Заказники	158,7	260,9	+102,2	Приведено у відповідність до державного кадастру територій та об'єктів природно-заповідного фонду
Разом:	158,7	260,9		
Рекреаційно-оздоровчі ліси, з них:				
Ліси у межах міст, селищ та інших населених пунктів	2,6	10,3	+7,7	Приведено у відповідність до Постанови КМ України №733 від 16.05.2007 р. «Про затвердження порядку поділу лісів на категорії та виділення особливо захисних лісових ділянок»
Лісопаркова частина лісів зелених зон	1380,4	1423,6	+43,2	- * -
Лісогосподарська частина лісів зелених зон	4031,4	4043,9	+12,5	- * -
Рекреаційно-оздоровчі ліси, що розташовані поза межами лісів зелених зон	80,5	800,5	+720,0	- * -
Разом:	5494,9	6278,3		
Захисні ліси, з них:				
Лісові ділянки (смуги лісів), які прилягають до смуг відведення залізниць	551,1	303,7	-247,4	Переведено до інших захисних лісових ділянок серед безлісної місцевості та мають площу до 100 гектарів

продовження

Назва категорій лісів	Площа, гектарів		Різниця, гектарів	Причини розбіжностей
	існуюча	запроєкт- вана		
Лісові ділянки (смуги лісів), що прилягають до смуг відведення автомобільних доріг державного значення	153,5	71,4	-82,1	Переведено до інших захисних лісових ділянок серед безлісної місцевості та мають площу до 100 гектарів
Лісові ділянки (смуги лісів) вздовж берегів річок, навколо озер та інших водойм	1696,1	744,0	-952,1	Переведено до рекреаційних оздоровчих лісів
Інші захисні лісові ділянки (смуги лісів), розташовані серед безлісної місцевості та мають площу до 100 гектарів	10033,2	11443,2	+1410,0	Приведено у відповідність до Постанови КМ України №733 від 16.05.2004 р.
Разом:	12433,9	12562,8		
Експлуатаційні ліси	15188,5	14155,6	-1032,9	Переведено до рекреаційно-оздоровчих лісів, а частина до захисних лісів згідно Постанови КМ України від 16.05.2007 р. № 733
Усього	33276,0	33257,6		

Приведений у відповідність поділ лісів на категорії відповідає господарському призначенню, природним та економічним умовам району розташування ДП « Пулинський Госп АПК ». Територіальне розміщення поділу лісів на категорії показано на плані (карті-хеми) лісових ділянок.

**Характеристика лісових ділянок, які передбачається віднести до категорій лісів
ДП «Пулинський лісгосп АПК» КП «Житомироблагроліс»
Житомирської області**

Найменування лісництва	Номер кварталу, виділу	Загальна площа, гектарів	Площа, вкрита лісовою рослинністю, гектарів	Загальний запас деревостанів, куб. метрів	Стигли та перестійні деревостани		Примітка
					площа, гектарів	запас, куб. метрів	
Житомирське лісництво							
Рекреаційно-оздоровчі ліси							
Лісопаркова частина лісів зелених зон							
	кв. 3-20,32,39, 60,78-79,81	1423,6	1276,8	309150	62,9	12970	
Лісогосподарська частина лісів зелених зон							
	кв. 1-2,22-31, 33(вид. 1-31,45-56,60-65),34, 35(вид. 1-28,30-32,45-46,53),36-37, 38(вид. 8-21,25-26,28-38,45-49,53-55,60,66-70,74),40-41,44-45,56(вид. 1-10,12-19),57(вид. 1-6,11-19,23-37,40, 42,50-59,65-80,95-96),58-59	2173,8	1988,5	372090	178,9	30430	
Поза межами лісів зелених зон							
	кв. 33(вид. 32-44,57-59,66), 35(вид. 29,33-44, 47-52),38(вид. 1-7,22-24,27,39-44, 50-52,56-59,61-65,71-73),56(вид. 11,20),57(вид. 7-10,20-22,38-39, 41,43-49,60-64,81-94),80	221,7	196,8	33240	4,5	770	
Разом по категорії лісу		3819,1	3462,1	714480	246,3	44170	
Захисні ліси							
Лісові ділянки (смуги лісів), які прилягають до смуг відведення залізниць							
	кв.21	89,5	77,7	15740	14,6	1580	
Лісові ділянки (смуги лісів), що прилягають до смуг відведення автомобільних доріг державного значення							
	кв. 43(вид. 25-36,38-40,43-71)	48,2	37,2	6530	0,3	330	

продовження додатку 1

Найменування лісництва	Номер кварталу, виділу	Загальна площа, гектарів	Площа, вкрита лісовою рослинністю, гектарів	Загальний запас деревостанів, куб. метрів	Стигли та перестійні деревостани		Примітка
					площа, гектарів	запас, куб. метрів	
Лісові ділянки (смуги лісів) уздовж берегів річок, навколо озер та інших водойм							
	кв. 47(вид. 29-31,37),65(вид. 1-12,16-17,21, 23,26-31,33), 66(вид. 25-26,33-38),67(вид. 8-12), 71(вид. 1-7,9-13,19-21,24-25,29-35),74, 77(вид. 27-29),83	155,1	137,9	33680	13,0	2800	
Інші лісові ділянки (смуги лісів)							
	кв. 70(вид. 31-43,49),72(вид. 36-39),76	87,1	68,5	14820	13,6	2690	
Разом по категорії лісу		379,9	321,3	70770	41,5	7100	
Експлуатаційні ліси							
Експлуатаційні ліси							
	кв. 42,43(вид. 1-24,37,41-42,72-76),46,47(вид. 1-28,32-36,38-39), 48-55,61-64, 65(вид. 13-15,18-20,22,24-25, 32, 34-36),66(вид. 1-24,27-32,39-40), 67(вид. 1-7,13), 68-69,70(вид. 1-30,44-48),71(вид. 8,14-18,22-23,26-28,36),72(вид. 1-35,40-42),73,75, 77(вид. 1-26,30-72),82	2410,5	2131,7	414180	307,4	53360	
Усього по лісництву		6609,5	5915,1	1199430	595,2	104630	

продовження додатку 1

Найменування лісництва	Номер кварталу, виділу	Загальна площа, гектарів	Площа, вкрита лісовою рослинністю, гектарів	Загальний запас деревостанів, куб. метрів	Стиглі та перестійні деревостани		Примітка
					площа, гектарів	запас, куб. метрів	
Курненське лісництво							
Ліси природоохоронного, наукового, історико-культурного призначення							
Заказники							
	кв. 36(вид. 1-5, 9-27,32)	70,0	69,2	17390	10,0	2160	
Рекреаційно-оздоровчі ліси							
Лісогосподарська частина лісів зелених зон							
	кв. 46-48,62(вид. 31-41,43),81-83, 84(вид. 3-61)	500,6	433,7	84890	52,0	10130	
Поза межами лісів зелених зон							
	кв. 49(вид. 109-113),51(вид. 7-22,78-79), 53(вид. 8-16, 73),59,60(вид. 6-11,18), 72(вид. 4-13)	203,3	191,6	36610	2,2	510	
Разом по категорії лісу		703,9	625,3	121500	54,2	10640	
Лісові ділянки (смуги лісів), які прилягають до смуг відведення залізниць							
	кв. 71(вид. 1-15,20,23-27, 80,82)	22,4	13	2890	4,2	1050	
Лісові ділянки (смуги лісів), що прилягають до смуг відведення автомобільних доріг державного значення							
	кв. 66(вид. 25,34-35)	7,9	6,7	1600			
Лісові ділянки (смуги лісів) уздовж берегів річок, навколо озер та інших водойм							
	кв. 2(вид. 1-5,86),14(вид. 1,78),33(вид. 1-2,31,34,37, 40-43,46), 88(вид. 7-10),99	31,2	25,6	4930	5,8	960	
Інші лісові ділянки (смуги лісів)							
	кв. 16(вид. 1-10,19-20,22,24-25,57,59),34-35,36(вид. 6-8, 28-31,33-37), 37,49(вид. 105-108,114-125, 127-135,137-139), 50(вид. 1-90,96-98, 121-122,124),	1836,9	1619,2	277700	271,6	53650	

Найменування лісництва	Номер кварталу, виділу	Загальна площа, гектарів	Площа, вкрита лісовою рослинністю, гектарів	Загальний запас деревостанів, куб. метрів	продовження додатку 1		Примітка
					Стигли та перестійні деревостани		
					площа, гектарів	запас, куб. метрів	
	51(вид. 1-6,23-46,48-51),52, 53(вид. 5-7,17-31,70-72),54(вид. 1-8), 57(вид. 6,14-28), 58,60(вид. 1-5,12-17),61,62(вид. 1-30,42),63,64(вид. 28-1,43),66(вид. 1-5,21), 68-70, 72(вид. 1-3,14-26),73(вид. 1-33,102),79-80, 84(вид. 1-2),85(вид. 1-12,27-31,38-51,54-6),91(вид. 25-31), 92(вид. 1-11), 95(вид. 1-37,45), 100(вид. 6-13),101, 103(вид. 1-2),104						
разом по категорії лісу		1898,4	1664,5	287120	281,6	55660	
Експлуатаційні ліси							
Експлуатаційні ліси							
	кв. 2(вид. 6-85,87),14(вид. 2-77),15,16(вид. 11-18,21,23,26-56,58,60),33(вид. 3-30,32-33,35-36,38-39,44-45),49(вид. 1-104,126,136,140-141),50(вид. 91-95,99-120,123), 51(вид. 47,52-77,80),53(вид. 1-4,32-69,74-75), 54(вид. 9-66),55-56,	2496,3	2147,1	405880	209,4	43300	

Найменування лісництва	Номер кварталу, виділу	Загальна площа, гектарів	Площа, вкрита лісовою рослинністю, гектарів	Загальний запас деревостанів, куб. метрів	Стиглі та перестійні деревостани		Примітка
					площа, гектарів	запас, куб. метрів	
	57(вид. 1-5, 7-13,29-30), 64(вид. 1-27, 42,44),65,66(вид. 6-20,22-24,26-33,36-37), 67,71(вид. 16-19, 21-22,28-79,81,83-84), 73(вид. 34-101, 103-104),85(вид. 13-26,32-37,52-53),86-87,88(вид. 1-5,11-40),89-90,91(вид. 1-24,32-33),92(вид. 12-25),93-94, 95(вид. 38-44, 46),98,100(вид. 1-5,14),102, 103(вид. 3-32)						
Усього по лісництву		5168,6	4506,1	831890	555,2	111760	
Рекреаційно-оздоровчі ліси							
Ліси у межах міст, селищ та інших населених пунктів							
	кв.42 (вид.1)	2,3					
Лісогосподарська частина лісів зелених зон							
	кв. 40,41(вид. 1-52,63-66,68), 42(вид. 2-15, 22),43(вид. 1-12, 17),44-6,74(вид. 1-11,28-29),81,96	400,7	37950	71340	91,7	20080	
Разом по категорії лісу		403,0	379,0	71340	91,7	20080	
Захисні ліси							
Лісові ділянки (смуги лісів), що прилягають до смуг відведення автомобільних доріг державного значення							
	кв.3 (вид.23,49)	1,5	1,2	320	1,2	320	
Лісові ділянки (смуги лісів) уздовж берегів річок, навколо озер та інших водойм							
	кв.1 (вид.1-4,13,91)	7,6	7,6	1200			

продовження додатку 1

Найменування лісництва	Номер кварталу, виділу	Загальна площа, гектарів	Площа, вкрита лісовою рослинністю, гектарів	Загальний запас деревостанів, куб. метрів	Стигли та перестійні деревостани		Примітка
					площа, гектарів	запас, куб. метрів	
Інші лісові ділянки (смуги лісів)							
	кв. 1(вид. 67-71,77-90),4(вид. 60-66),5,7(вид. 48-53),11(вид. 5-8,14-35,39,41-42),12,13(вид. 14-32),17-18,19(вид. 1-6,75),20-21,22(вид. 34-40,44),23(вид. 10-41,43),24(вид. 4-18),25(вид. 1-9,45-63),26,27(вид. 1-34,53-75),28,29(вид. 38-56,58-81,94-100,105-108),30-32,38-39,41(вид. 53-62,67),42(вид. 16-21,23),43(вид. 13-16,18),74(вид. 12-27),75,76(вид. 1-50,76-77,79),77-78,79(вид. 42-48,50-54,76-83),97	1916,3	1692,7	280270	709,6	135110	
Разом по категорії лісу		1925,4	1701,5	281790	710,8	135430	
Експлуатаційні ліси							
Експлуатаційні ліси							
	кв. 1(вид. 5-12,14-66,72-76,92-94),3(вид. 1-22,24-48,50-52),4(вид. 1-59,67-69),6,7(вид. 1-47,54-55),8-10,11(вид. 1-4,9-13,36-38,40,43),13(вид. 1-13,33),19(вид. 7-74),22(вид. 1-33,41-43),23(вид. 1-9,42,44-45),24(вид. 1-3,19),	1477,9	1231,3	197240	527,0	102030	

продовження додатку 1

Найменування лісництва	Номер кварталу, виділу	Загальна площа, гектарів	Площа, вкрита лісовою рослинністю, гектарів	Загальний запас деревостанів, куб. метрів	Стигли та перестійні деревостани		Примітка
					площа, гектарів	запас, куб. метрів	
	25(вид. 10-44,64-65),27(вид. 35-52,76-77),29(вид. 1-37,82-93,101-104),76(вид. 51-75,78,80),79(вид. 1-41,55-75,84-85)						
Усього по лісництву		3806,3	3312,3	550370	1329,5	257540	
Хорошівське лісництво							
Ліси природоохоронного, наукового, історико-культурного призначення							
Заказники							
	кв. 36(вид. 48-49,115-117),40(вид. 41-52,88-89),41,42(вид. 20-26,37),47,55(вид. 57-67,104)	190,9	181,3	34100	17,3	2680	
Рекреаційно-оздоровчі ліси							
Ліси у межах міст, селищ та інших населених пунктів							
	кв. 55(вид. 51-54)	8,0	6,1	1090			
Поза межами лісів зелених зон							
	кв. 33(вид. 29-33),34(вид. 15-17,39-47),55(вид. 1-3,107),83(вид. 1-11,25-35,40),85(вид. 5-30,33-34,37-38),86(вид. 1-15,48,68-69),87(вид. 46-57,85-86),89(вид. 1-11,13-17,19,59,68),110(вид. 7-14)	310,5	256,3	41490	9,4	1740	
Разом по категорії лісу		318,5	262,4	42580	9,4	1740	
Захисні ліси							
Лісові ділянки (смуги лісів), які прилягають до смуг відведення залізниць							
	кв. 53(вид. 77-82,90-91),56(вид. 34-61),8(вид. 1-48,78-79)	191,8	169,5	28540	14,2	2380	
Лісові ділянки (смуги лісів), що прилягають до смуг відведення автомобільних доріг державного значення							
	кв. 56(вид. 1-6,62-63),71(вид. 1-6,49)	13,8	11,2	2150	1,6	300	

продовження додатку 1

Найменування лісництва	Номер кварталу, виділу	Загальна площа, гектарів	Площа, вкрита лісовою рослинністю, гектарів	Загальний запас деревостанів, куб. метрів	Стиглі та перестійні деревостани		Примітка
					площа, гектарів	запас, куб. метрів	
Лісові ділянки (смуги лісів) уздовж берегів річок, навколо озер та інших водойм							
	кв. 2(вид. 71,77,81-84,89-90),3(вид. 19-20,22-30,35-36), 4(вид. 1-16,40,45-48),7(вид. 81-95,122-124,136-137),14(вид. 35,40-41),17(вид. 28,31,33,44-64,68), 18(вид. 32-35,44-46),22(вид. 27-32,36-37),23(вид. 46-51,58-59,61),24(вид. 1-26, 82,86-88,92-95), 37(вид. 1-27,66), 53(вид. 1-76,83-89), 65(вид. 42-57,63-64), 67(вид. 36,38,48-51, 53-62),97(вид. 61-64)	550,1	488,9	91270	168,2	31950	
Інші лісові ділянки (смуги лісів)							
	кв. 1(вид. 30-34,37),6(вид. 1-15, 48,63,65,69-70), 7(вид. 68-74,135),11-12, 13(вид. 1-18,64-66), 15(вид. 19-29), 16(вид. 1-36,58-61), 18(вид. 1-23,47-48), 19(вид. 1-14,31-32), 20(вид. 5-9,15-16), 24(вид. 78-80, 91), 25,27(вид. 47-48,51-52),30(вид. 1-15,62-65),32(вид. 16-30,32-38,40-41), 33(вид. 1-28,34-39), 34(вид. 1-14,18-20, 51,53-54),35(вид. 1-71,75-76,119,123-124),36(вид. 22-47, 50-107,109-110, 113),38(вид. 23-26),	5229,5	4405,7	662160	1430,1	248860	

Найменування лісництва	Номер кварталу, виділу	Загальна площа, гектарів	Площа, вкрита ліською рослинністю, гектарів	Загальний запас деревостанів, куб. метрів	Стиглі та перестійні деревостани		Примітка
					площа, гектарів	запас, куб. метрів	
	39(вид. 1-19,23-25,28-29),40(вид. 1-3,20-25,55,64-87,90-91),42(вид. 1-19,27-36,38-39),43(вид. 1-21,81-83),44-46,48-52,54(вид. 32-54,57-58),55(вид. 4-50,55-56,68-103,105-106,108),57,59,64,68-69,70(вид. 1-14,0),72,73(вид. 21-22,8-58,82-83),74-75,6(вид. 1-26,46-47,49-54),77-78,79(вид. 44-45,55-56),80-82,3(вид. 12-24,36-39,1-63),84(вид. 1-3,13-70),85(вид. 1-4,39-40),87(вид. 59-71,73-76,81-83),88(вид. 1-11,48-49),89(вид. 12,8,20-37,60-61,64-67),0(вид. 1-14,20-35,43-44,56-58),91(вид. 2-14,53-58,67-68),2(вид. 1-25,7,43),3,94(вид. 19-73,77-78),95(вид. 56-89,3),96,97(вид. 41,43-45),98,99(вид. 84-88,92),100,101(вид. 1-6,17-18),02,103(вид. 37-53),04(вид. 56-57,60-68,72-74),105-106,07(вид. 1-6,6,50),09,110(вид. 1-6,21-22),111-112						
Разом по категорії лісу		5985,2	5075,3	784120	1614,1	283490	

Найменування лісництва	Номер кварталу, виділу	Загальна площа, гектарів	Площа, вкрита лісовою рослинністю, гектарів	Загальний запас деревостанів, куб. метрів	Стиглі та перестійні деревостани		Примітка
					площа, гектарів	запас, куб. метрів	
Експлуатаційні ліси							
Експлуатаційні ліси							
	кв. 1(вид. 1-29,35-36),2(вид. 1-70,72-76,78-80,85-88,91-92),3(вид. 1-18, 1,31-34),4(вид. 17-39,41-44),5,6(вид. 16-47, 9-62,64,66-68),7(вид. 1-67,75-80,96-121, 25-134),8-10,13(вид. 19-63),14(вид. 1-34, 6-39),15(вид. 1-18, 0-32),16(вид. 37-57), 7(вид. 1-27,29-30, 2,34-43,65-67,70-73), 8(вид. 24-31,36-43), (вид. 15-30,33), 20(вид. 1-4,10-14,17-18),21,22(вид. 1-26,33-35),23(вид. 1-45,52-57,60),24(вид. 27-77,81,83-85,89-90),26,27(вид. 1-46,49-50),28-29,30(вид. 16-61), 1,32(вид. 1-15,31, 9,42-43),34(вид. 21-38,48-50,52,56-57), 5(вид. 72-74,77-118, 20-122),36(вид. 1-21,108,111-112), 7(вид. 28-65),38(вид. 1-22,27-30),39(вид. 20-22,26-27),40(вид. 4-19,26-40,53-54,56-63,93-94),43(вид. 22-80),54(вид. 1-31,55-56,61-64),56(вид. 7-33,64-66),58(вид. 49-77,80-82),60-63, 5(вид. 1-41,58-62), 6,67(вид. 1-35,37,39-47,52,63-65),70(вид.	7770,9	6518,9	868270	1364,4	244270	

продовження додатку 1

Найменування лісництва	Номер кварталу, виділу	Загальна площа, гектарів	Площа, вкрита лісовою рослинністю, гектарів	Загальний запас деревостанів, куб. метрів	Стиглі та перестійні деревостани		Примітка
					площа, гектарів	запас, куб. метрів	
	15-39),71(вид. 7-48),73(вид. 1-20,23-47,59-81,85-87),6(вид. 27-45,48,55-57),79(вид. 1-43,46-54),84(вид. 4-12,74-75),85(вид. 31-32,35-36),86(вид. 16-47,49-67),87(вид. 1-45,58,72,77-80),88(вид. 12-47,50-51),89(вид. 38-58,62-63,69-71),90(вид. 15-19,36-42,45-55,59-60),91(вид. 1,15-52,59-66),92(вид. 26-36,38-42,44-46),94(вид. 1-18,74-76),95(вид. 1-55,90-92),97(вид. 1-40,42,46-60,65-81),99(вид. 1-83,89-91),101(вид. 7-16,19-20),103(вид. 1-36,54-56),104(вид. 1-55,58-59,69-71),107(вид. 7-45,47-49),108,110(вид. 15-20,23-24)						
Усього по лісництву		14265,5	12037,9	1729070	3005,2	532180	
Черняхівське лісництво							
Рекреаційно-оздоровчі ліси							
Лісогосподарська частина лісів зелених зон							
	кв. 26-27,31-34,35(вид. 1-13,28-37,44),36-37,39-40,42,44-49	968,8	893,4	189480	50,5	8300	
Поza межами лісів зелених зон							
	кв. 35(вид. 14-27,38-43)	65,0	61,0	14000			
Разом по категорії лісу		1033,8	954,4	203480	50,5	8300	

продовження додатку 1

Найменування лісництва	Номер кварталу, виділу	Загальна площа, гектарів	Площа, вкрита лісовою рослинністю, гектарів	Загальний запас деревостанів, куб. метрів	Стигли та перестійні деревостани		Примітка
					площа, гектарів	запас, куб. метрів	
Захисні ліси							
Інші лісові ділянки (смуги лісів)							
	кв. 1-25,28-30,38, 41,43,50-51	2373,9	2148,4	373170	162,6	28620	
Усього по лісництву		3407,7	3102,8	576650	213,1	36920	
Усього по підприємству:		33257,6	28874,2	4887410	5698,2	1043030	
В тому числі:							
1. Ліси природоохоронного, наукового, історико-культурного призначення							
		260,9	250,5	51490	27,3	4840	
	Із них:						
Заказники							
		260,9	250,5	51490	27,3	4840	
Рекреаційно-оздоровчі ліси							
		6278,3	5683,7	1153380	452,1	84930	
	Із них:						
Ліси у межах міст, селищ та інших населених пунктів							
		10,3	6,1	1090			
Лісопаркова частина лісів зелених зон							
		1423,6	1276,8	309150	62,9	12970	
Лісогосподарська частина лісів зелених зон							
		4043,9	3695,1	717800	373,1	68940	
Поза межами лісів зелених зон							
		800,5	705,7	125340	16,1	3020	
Захисні ліси							
		12562,8	10911	1796970	2810,6	510300	
	Із них:						
Лісові ділянки (смуги лісів), які прилягають до смуг відведення залізниць							
		303,7	260,2	47170	33,0	5010	
Лісові ділянки (смуги лісів), що прилягають до смуг відведення автомобільних доріг державного значення							
		71,4	56,3	10600	3,1	650	
Лісові ділянки (смуги лісів) уздовж берегів річок, навколо озер та інших водойм							
		744,0	660,0	131080	187,0	35710	
Інші лісові ділянки (смуги лісів)							
		11443,7	9934,5	1608120	2587,5	468930	
Експлуатаційні ліси							
		14155,6	12029,0	1885570	2408,2	442960	

Відомості розрахункової лісосіки

ДП «Пулинський лісгосп АПК»

Житомирського обласного комунального агролісгосподарського

підприємства «Житомироблагроліс»

Житомирської області

Групи порід, господарські секції деревних порід	Розрахункова лісосіка							
	діюча				після зміни категорії лісу			
	вік стиг- лості дере- воста- нів	площа, гекта- рів	запас, тис. куб. метрів		вік стиг- лості дере- воста- нів	площа, гекта- рів	запас, тис. куб. метрів	
			усього	в тому числі: ліквід- ний			усього	в тому числі: ліквід- ний
Господарська частина – рекреаційно-оздоровчі ліси з обмеженим режимом користування на рівнині								
Суцільні рубки								
Твердолистяні						2,3	0,49	0,46
у тому числі :								
грабова					61	2,3	0,49	0,46
М'яколистяні		11,5	2,46	2,18		21,4	3,89	3,41
у тому числі:								
березова	61	6,3	1,24	1,10	61	7,2	1,09	0,98
осикова	41	2,3	0,56	0,52	41	2,2	0,36	0,33
вільхова	61	2,9	0,66	0,56	61	12,0	2,44	2,10
Разом по господарській частині, способу рубок		11,5	2,46	2,18		23,7	4,38	3,87
Господарська частина – захисні ліси з обмеженим режимом користування на рівнині								
Суцільні рубки								
Хвойні						4,8	0,92	0,83
у тому числі :								
соснова					101	4,8	0,92	1,08
Твердолистяні						6,7	1,18	1,08
у тому числі :								
ясенева					81	0,8	0,10	0,09
грабова					61	5,9	1,08	0,99
М'яколистяні		61,7	14,01	12,07		127,1	23,07	20,00
у тому числі:								
березова	61	21,0	4,64	4,00	61	23,9	3,90	3,43
осикова	41	7,2	1,67	1,51	41	5,4	0,95	0,88
осикова в надмірно-зволожених умовах зростання	41	2,0	0,51	0,46				
вільхова	61	31,5	7,19	6,10	61	97,8	18,22	15,69
Разом по господарській частині, способу рубок		61,7	14,01	12,07		138,6	25,17	21,91

Групи порід, господарські секції деревних порід	Розрахункова лісосіка							
	діюча				після зміни категорії лісу			
	вік стиг- лості дере- воста- нів	площа, гекта- рів	запас, тис. куб. метрів		вік стиг- лості дере- воста- нів	площа, гекта- рів	запас, тис. куб. метрів	
			усього	в тому числі: ліквід- ний			усього	в тому числі: ліквід- ний
Господарська частина – експлуатаційні ліси на рівнині								
Суцільні рубки								
Хвойні		22,4	6,98	6,28		44,1	9,59	8,67
у тому числі :								
соснова	81	22,4	6,98	6,28	81	43,5	9,45	8,54
соснова в осередках кореневої губки					81	0,6	0,14	0,13
Твердолистяні		5,8	1,28	1,15		8,3	1,48	1,33
у тому числі :								
дубова низькостовбурна					61	4,9	0,87	0,76
ясенева	71	2,2	0,57	0,50				
грабова	51	3,6	0,71	0,65	51	3,4	0,61	0,57
М'яколистяні		104,4	22,98	19,94		90,4	15,89	13,92
у тому числі:								
березова	61	43,7	9,13	7,95	61	41,9	6,91	6,11
осикова	41	9,7	2,36	2,16	41	7,5	1,29	1,19
осикова в надмірно- зволожених умовах зростання	41	0,6	0,13	0,12				
вільхова	61	50,4	11,36	9,71	61	41,0	7,69	6,62
Разом по господарській частині, способу рубок		132,6	31,24	27,37		142,8	26,96	23,92
Усього по підприємству								
Хвойні		22,4	6,98	6,28		48,9	10,51	9,50
у тому числі :								
соснова		22,4	6,98	6,28		48,9	10,51	9,50
Твердолистяні		5,8	1,28	1,15		17,3	3,15	2,87
у тому числі :								
дубова						4,9	0,87	0,76
ясенева		2,2	0,57	0,50		0,8	0,10	0,09
грабова		3,6	0,71	0,65		11,6	2,18	2,02
М'яколистяні		177,6	39,45	34,19		238,9	42,85	37,33
у тому числі :								
березова		71,0	15,01	13,05		73,0	11,90	10,52
осикова		21,8	5,23	4,77		15,1	2,60	2,40
вільхова		84,8	19,21	16,37		150,8	28,35	24,41
Усього		205,8	47,71	41,62		305,1	56,51	49,70

КВАРТАЛЬНО-ВИДІЛЬНИЙ ПЕРЕЛІКлісових ділянок, які належать до територій та об'єктів природно-заповідного фонду
ДП «Пулинський лісгосп АПК»Житомирського обласного комунального агролісгосподарського
підприємства «Житомироблагроліс»
Житомирської області

Види та найменування об'єктів природно-заповідного фонду	Площа, гектарів	Лісництва, квартали, виділи
Природно - заповідний фонд		
Заказники		
«Давиди»	85,3	Хорошівське л-во кв.41 в.1-9,11-22; кв.42 в.20-25,37 кв.55 в.57-69
«Новоборівський»	102,2	Хорошівське л-во кв.36 в.48,49,115-117 кв.40 в.41-49,50-52,88-89 кв.47 в.1-18
«Колонія капель»	3,4	Хорошівське л-во кв.41 в.10
«Яремів ліс»	70,0	Курненське л-во кв.36 в.1-5,9-27,32
Разом:	260,9	

Відомості**щодо площі лісів зелених зон**

ДП «Пулинський лісгосп АПК»

Житомирського обласного комунального агролісгосподарського
підприємства «Житомироблагроліс»
Житомирської області

Населені пункти, навколо яких виділяються ліси зелених зон	Чисельність населення, тис. чоловік		Лісорослинна зона	Лісистість району розташування населеного пункту, відсотків	Площа лісів зеленої зони на 1 тис. чоловік, розрахована за нормативами, гектарів		Площа лісів зеленої зони, розрахована за нормативами, гектарів		Фактична площа існуючих лісів зеленої зони, гектарів		Площа зеленої зони, що передбачена додатково, гектарів
	на дату пере-ведення	з урахуванням зростання в майбутньому			усього	у тому числі: лісо-паркова частина	усього	у тому числі: лісо-паркова частина	усього	у тому числі: лісо-паркова частина	
м.Житомир	261,6	262,0	Полісся	21,6	130,0	20,0	34060,0	5240,0	3597,4	1423,6	
смт.Пулини	5,1	5,2			45,0	7,0	234,0	36,4	901,3		
смт.Черняхів	9,1	9,5			45,0	7,0	427,5	66,5	968,8		
Разом:							34721,5	5342,9	5467,5	1423,6	

**Відомості
щодо площі рекреаційно-оздоровчих лісів,
що розташовані поза межами лісів зелених зон лісів**

ДП «Пулинський лісгосп АПК»
Житомирського обласного комунального агролісгосподарського
підприємства «Житомироблагроліс»
Житомирської області

Найменування та ознаки рекреаційно-оздоровчих лісів	Нормативи виділення	Площа, обчислена за нормативами, гектарів
Ліси навколо нелінійних рекреаційних об'єктів	Лісові ділянки радіусом 0,5 км	800,5

Додаток 6

**Відомості
про площі протиерозійних лісів**

ДП «Пулинський лісгосп АПК»
Житомирського обласного комунального агролісгосподарського
підприємства «Житомироблагроліс»
Житомирської області

Протиерозійні ліси не виділялися через відсутність підстав для їх виділення.

Додаток 7

**Відомості
щодо площі смуг лісів, що зростають уздовж
річок, навколо озер та інших водойм**

ДП «Пулинський лісгосп АПК»
Житомирського обласного комунального агролісгосподарського
підприємства «Житомироблагроліс»
Житомирської області

Річки, озера та інші водойми, уздовж берегів яких виділяються смуги лісів	Довжина смуг лісів, кілометрів	Ширина смуг лісів, обчислена за нормативами, метрів	Площа смуг лісів, обчислена за нормативами, гектарів	Фактична площа існуючих смуг лісів, гектарів	Площа смуг лісів, які виділяються додатково, гектарів
р.Тетерів	4,5	3000	53,4	53,4	
р.Уж	0,5	400	7,6	7,6	
р.Ірша	8,6	400	134,7	134,7	
р.Тня	2,0	300	14,7	14,7	

продовження додаток 7

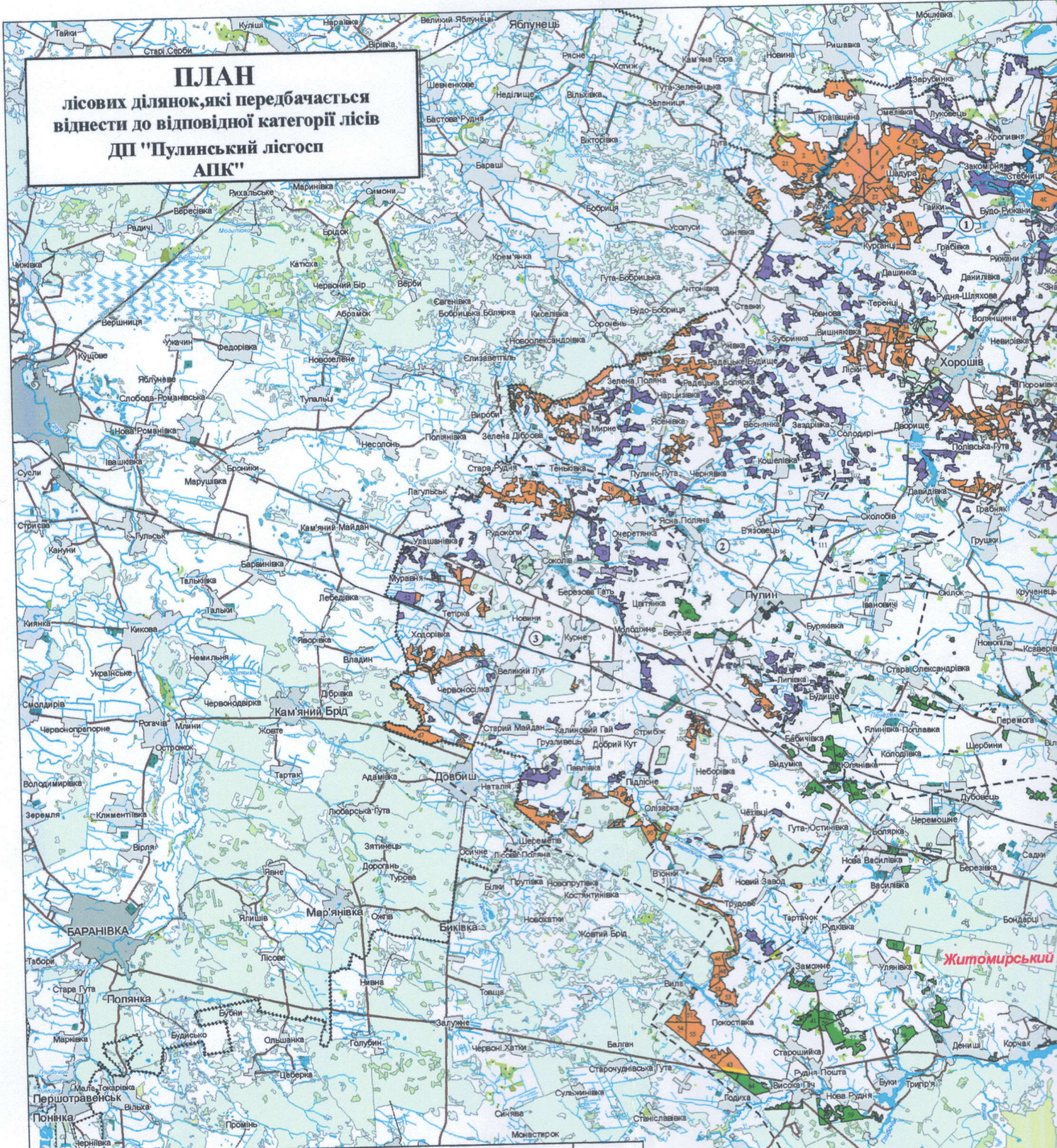
Річки, озера та інші водойми, уздовж берегів яких виділяються смуги лісів	Довжина смуг лісів, кілометрів	Ширина смуг лісів, обчислена за нормативами, метрів	Площа смуг лісів, обчислена за нормативами, гектарів	Фактична площа існуючих смуг лісів, гектарів	Площа смуг лісів, які виділяються додатково, гектарів
р.Тростяниця	8,5	300	153,9	153,9	
р.Іршиця	22,6	150	261,5	261,5	
р.Тенька	2,8	150	16,5	16,5	
р.Гнилоп'ять	5,6	150	95,2	95,2	
р.Коднянка	1,0	150	6,5	6,5	
Разом:			744,0	744,0	

Додаток 8

Відомості
щодо площі захисних лісів, що розташовані на схилах балок
і річкових долин, серед безлісної місцевості
 ДП «Пулинський лісгосп АПК»
 Житомирського обласного комунального агролісогосподарського підприємства «Житомироблагроліс»
 Житомирської області

Найменування та ознаки захисних лісів	Нормативи виділення	Площа обчислена за нормативами, гектарів
Інші захисні лісові ділянки (смуги лісів)	Інші лісові ділянки (смуги лісів), розташовані серед безлісної місцевості та мають площу до 100 гектарів	11443,7

ПЛАН
лісових ділянок, які передбачається
віднести до відповідної категорії лісів
ДП "Пулинський лісгосп
АПК"



КАТЕГОРІЇ ЛІСІВ		
Шифр	Назва	Колір
1	ЛІСИ природоохоронного, наукового, історико-культурного призначення	
110600	Заказники	
2	РЕКРЕАЦІЙНО-ОЗДОРОВЧІ ЛІСИ	
110900	Ліси у межах населених пунктів	
125001	Лісопаркова частина лісів зелених зон	
125002	Лісогосподарська частина лісів зелених зон	
125003	Рекреаційно-оздоровчі ліси поза межами зелених зон	
3	ЗАХИСНІ ЛІСИ	
124500	Ліси уздовж смуг відведення залізниць	
124600	Ліси уздовж смуг відведення автомобільних доріг	
126400	Ліси уздовж берегів річок, навколо озер, водрим. та ін.	
126600	Інші захисні ліси	
4	ЕКСПЛУАТАЦІЙНІ ЛІСИ	
200100	Експлуатаційні ліси	

Житомирський

Шифр	Назва лісництва	Площа, га
1	Хорошівське лісництво	14265,5
2	Пулінське лісництво	3806,3
3	Курненське лісництво	5168,6
4	Черняхівське лісництво	3407,7
5	Житомирське лісництво	6609,5
Разом		33257,6

