

ДЕРЖАВНЕ АГЕНТСТВО ЛІСОВИХ РЕСУРСІВ УКРАЇНИ
УКРАЇНСЬКЕ ДЕРЖАВНЕ ПРОЕКТНЕ ЛІСОВПОРЯДНЕ ВИРОБНИЧЕ ОБ'ЄДНАННЯ
КИЇВСЬКА ЛІСОВПОРЯДНА ЕКСПЕДИЦІЯ

ПОГОДЖЕНО:

Центральне міжрегіональне
управління лісового та
мисливського господарства

_____ С. П. Смічик

«__» _____ 2026 року

ПОГОДЖЕНО:

Житомирська обласна
військова адміністрація

«__» _____ 2026 року

ПОГОДЖЕНО:

10 територіальний вузол урядового зв'язку
Державної служби спеціального зв'язку
та захисту інформації України

«__» _____ 2026 року

КЛОПОТАННЯ

щодо приведення існуючого поділу лісів у
відповідність до «Порядку поділу лісів на категорії та
виділення особливо захисних лісових ділянок» по
10 територіальному вузлу урядового зв'язку
Державної служби спеціального зв'язку та захисту інформації України
Житомирська область

Поштова адреса: 13033
вул. Паркова, 1
селище Миропіль,
Житомирський район
Житомирська область

Начальник експедиції

Дмитро ТОКАРСЬКИЙ

Головний інженер експедиції

Микола КРАВЧУК

Начальник лісовпорядної партії

Максим ВЕРЕМЧУК

ЗМІСТ

	Стор.
Обґрунтування поділу лісів на категорії	5
Додатки:	
1. Характеристика лісових ділянок, які передбачається віднести до категорій лісів	6
2. Відомості розрахункової лісосіки	7
3. Квартально-видільний перелік ділянок, які належать до територій та об'єктів природно-заповідного фонду	7
4. Відомості щодо площі лісів зелених зон	8
5. Відомості щодо площі рекреаційно-оздоровчих лісів, які розташовані поза межами лісів зелених зон	8
6. Відомості про площі протиерозійних лісів	8
7. Рішення відповідних органів про будівництво залізниць, автомобільних доріг державного значення	9
8. Відомості щодо площі смуг лісів, що зростають уздовж річок, навколо озер та інших водойм	9
9. Відомості щодо площі захисних лісів, що розташовані на схилах балок і річкових долин, серед безлісної місцевості	9
10. Інформація про результати зоологічних, ботанічних та геоботанічних досліджень	9
11. Відомості про місцезнаходження видів флори та фауни і їх природних середовищ існування, які охороняються відповідно до Конвенції про охорону дикої флори та фауни і природних середовищ існування в Європі, отримані від Міндовкілля	10
12. Території виділені для включення Смарагдової мережі	10
13. План (карта-схема) поділу лісів за категоріями	

Обґрунтування поділу лісів на категорії

На основі 39-41 статей Лісового кодексу України, керуючись Постановою КМ України № 733 від 16 травня 2007 року «Порядок поділу лісів на категорії та виділення особливо захисних лісових ділянок» (далі – Порядок), під час проведення базового лісовпорядкування 2025 року здійснено приведення існуючого поділу лісів 10 територіального вузла урядового зв'язку Державної служби спеціального зв'язку та захисту інформації України у відповідність до згаданого Порядку.

Нинішній 10 територіальний вузол урядового зв'язку Державної служби спеціального зв'язку та захисту інформації України був створений згідно розпорядження голови Романівської райдержадміністрації № 226 від 01.06.2008 року загальною площею 395,3 га на базі лісового фонду Миропільського лісництва ДП «Бердичівське лісове господарство».

До категорії **лісів природоохоронного, наукового, історико-культурного призначення** лісові ділянки не віднесені через відсутність об'єктів та територій природно-заповідного фонду.

До категорії **рекреаційно-оздоровчих лісів** віднесені лісові ділянки, що виконують рекреаційну, санітарно-гігієнічну та оздоровчу функцію, використовуються для туризму, зайняття спортом, санаторно-курортного лікування та відпочинку населення і розташовані:

у лісах зелених зон навколо населених пунктів, зокрема лісопаркова частина лісів зелених зон – 96,0 га.

До категорії **захисних лісів** лісові ділянки не віднесені через відсутність підстав для їх виділення.

До категорії **експлуатаційних лісів** віднесені лісові ділянки, що не зайняті рекреаційно-оздоровчими лісами. Експлуатаційні ліси призначені для задоволення потреб національної економіки у деревині. Їхня площа дорівнює 297,5 га.

Порівняльна таблиця змін площі категорій лісів

Назви категорій лісів	Площа, га		Різниця, га	Причини розбіжності
	існуюча	запроєкт-вана		
Рекреаційно-оздоровчі ліси, з них:				
Лісопаркова частина лісів зелених зон	96,0	96,0		
Експлуатаційні ліси	297,5	297,5		
Усього	393,5	393,5		

Приведений у відповідність поділ лісів на категорії відповідає господарському призначенню, природним та економічним умовам району розташування 10 територіального вузла урядового зв'язку Державної служби спеціального зв'язку та захисту інформації України. Територіальне розміщення поділу лісів на категорії показано на плані (карті-схемі) лісових ділянок.

ХАРАКТЕРИСТИКА
лісових ділянок, які передбачається віднести до категорій лісів
 10 територіальний вузол урядового зв'язку
 Державної служби спеціального зв'язку та захисту інформації України
 Житомирська область

Найменування, категорії (підкатегорії) лісів	Номер кварталу, виділу	Загальна площа, гектарів	Площа вкрита лісовою рослин- ністю, гектарів	Загальний запас деревос- танів куб. метрів	Стигли і перестійні деревостани		При- мітка
					площа, гектарів	запас, куб. метрів	
1. Рекреаційно-оздоровчі ліси							
1.1. Лісопаркова частина лісів зелених зон	кв.7	96,0	87,2	29550	5,5	1230	
2. Експлуатаційні ліси							
2.1. Експлуатаційні ліси	кв.1-6	297,5	285,1	81880	44,0	11630	
Усього:		393,5	372,3	111430	49,5	12860	
В тому числі:							
Рекреаційно-оздоровчі ліси		96,0	87,2	29550	5,5	1230	
Із них:							
Лісопаркова частина лісів зелених зон		96,0	87,2	29550	5,5	1230	
Експлуатаційні ліси		297,5	285,1	81880	44,0	11630	

ВІДОМОСТІ РОЗРАХУНКОВОЇ ЛІСОСІКИ
 10 територіальний вузол урядового зв'язку
 Державної служби спеціального зв'язку та захисту інформації України
 Житомирська область

Групи порід, господарські секції деревних порід	Розрахункова лісосіка							
	діюча				після зміни категорії лісу			
	вік стиг- лості дере- воста- нів	площа, гекта- рів	запас, тис. куб.		вік стиг- лості дере- воста- нів	площа, гекта- рів	запас, тис. куб.	
			усього	в тому числі: ліквід- ний			усього	в тому числі: ліквід- ний
Господарська частина – експлуатаційні з обмеженим режимом користування на рівнині								
Суцільні рубки								
М'яколистяні		2,0	0,55	0,49				
в тому числі :								
Березова	61	1,6	0,44	0,39				
Осикова	41	0,4	0,11	0,10				
Разом по господарській частині, способу рубок та господарству		2,0	0,55	0,49				

Рубки головного користування на наступний ревізійний період не проєктуються в зв'язку з відсутністю фонду.

КВАРТАЛЬНО-ВИДІЛЬНИЙ ПЕРЕЛІК
 лісових ділянок, які належать до територій та об'єктів природно-заповідного фонду;
 пралісів, квазіпралісів та природних лісів, розташованих поза межами територій
 та об'єктів природно-заповідного фонду
 10 територіальний вузол урядового зв'язку
 Державної служби спеціального зв'язку та захисту інформації України
 Житомирська область

Об'єкти природно-заповідного фонду, праліси, квазіпраліси та природні ліси на території господарства відсутні.

ВІДОМОСТІ
щодо площі лісів зелених зон
 10 територіальний вузол урядового зв'язку
 Державної служби спеціального зв'язку та захисту інформації України
 Житомирська область

Населені пункти, навколо яких виділяються ліси зелених зон	Чисельність населення, тис. чоловік		Лісо-ростлинна зона	Лісистість району розташування населеного пункту, відсоток	Площа лісів зеленої зони на 1 тис. чол., розраховано за нормативами, гектарів		Площа лісів зеленої зони, розрахована за нормативами, гектарів		Фактична площа існуючих лісів зеленої зони, гектарів		Площа лісів зеленої зони, що передбачається додатково, гектарів	
	на дату пере-ведення	з ура-ху-ван-ням зрос-тан-ня в май-бут-ньому			у-сьо-го	у тому числі лісо-пар-кова час-тина	у-сьо-го	у тому числі лісо-пар-кова час-тина	у-сьо-го	у тому числі лісо-пар-кова час-тина	у-сьо-го	у тому числі лісо-пар-кова час-тина
селище Миропіль	4,4	4,4	Лісо-степ	23,3	45	7	198	31	96,0	96,0		

ВІДОМОСТІ
щодо площі рекреаційно-оздоровчих лісів,
що розташовані поза межами лісів зелених зон
 10 територіальний вузол урядового зв'язку
 Державної служби спеціального зв'язку та захисту інформації України
 Житомирська область

Рекреаційно-оздоровчі ліси, розташовані поза межами лісів зелених зон не виділялись через відсутність ознак та підстав для їх виділення.

ВІДОМОСТІ
про площі протиерозійних лісів
 10 територіальний вузол урядового зв'язку
 Державної служби спеціального зв'язку та захисту інформації України
 Житомирська область

Протиерозійні ліси не виділялись через відсутність підстав для їх виділення.

РІШЕННЯ**відповідних органів про будівництво залізниць, автомобільних доріг
державного значення**

10 територіальний вузол урядового зв'язку
Державної служби спеціального зв'язку та захисту інформації України
Житомирська область

Рішення відповідних органів про будівництво залізниць, автомобільних доріг державного значення у господарстві відсутні.

Додаток 8

ВІДОМОСТІ**щодо площі смуг лісів, що зростають уздовж річок, навколо озер та
інших водойм**

10 територіальний вузол урядового зв'язку
Державної служби спеціального зв'язку та захисту інформації України
Житомирська область

Смуги лісів, що зростають уздовж річок, навколо озер та інших водойм не виділялись через відсутність ознак та підстав для їх виділення.

Додаток 9

ВІДОМОСТІ**щодо площі захисних лісів, що розташовані на схилах балок і річкових долин,
серед безлісної місцевості**

10 територіальний вузол урядового зв'язку
Державної служби спеціального зв'язку та захисту інформації України
Житомирська область

Захисні ліси, що розташовані на схилах балок і річкових долин, серед безлісної місцевості не виділялись через відсутність ознак та підстав для їх виділення.

Додаток 10

Інформація про результати зоологічних, ботанічних та геоботанічних досліджень

10 територіальний вузол урядового зв'язку
Державної служби спеціального зв'язку та захисту інформації України
Житомирська область

Зоологічні, ботанічні та геоботанічні дослідження на території господарства не проводились.

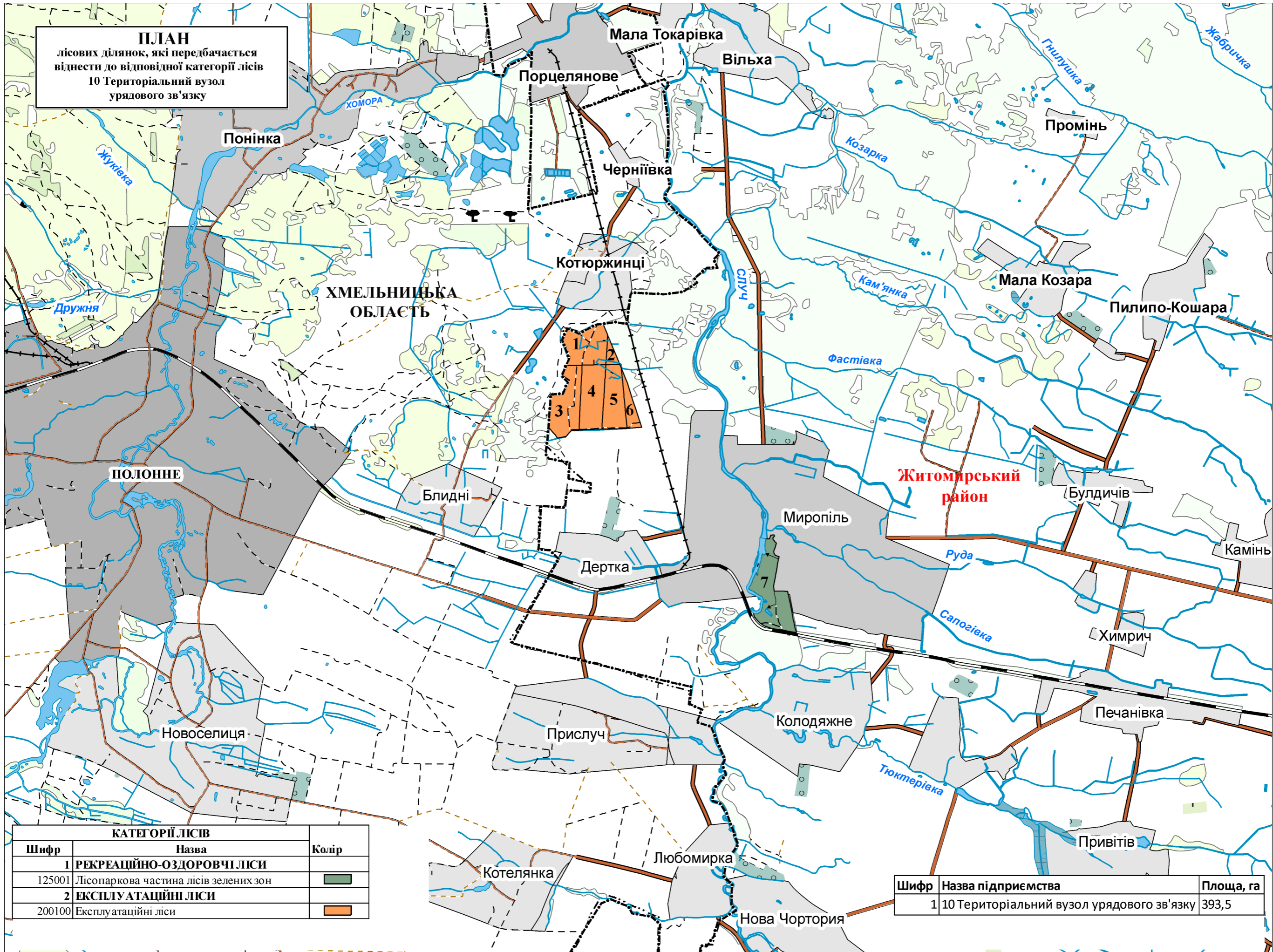
Відомості про місцезнаходження видів флори та фауни і їх природних середовищ існування, які охороняються відповідно до Конвенції про охорону дикої флори та фауни і природних середовищ існування в Європі, отримані від Міндовкілля
10 територіальний вузол урядового зв'язку
Державної служби спеціального зв'язку та захисту інформації України
Житомирська область



Інформація про місцезнаходження видів флори та фауни та їх природних середовищ існування, які охороняються відповідно до Конвенції про охорону дикої флори та фауни і природних середовищ існування в Європі, отримана від Міндовкілля у 10 територіальному вузлі урядового зв'язку відсутня.

Території, виділені для включення до Смарагдової мережі
10 територіальний вузол урядового зв'язку
Державної служби спеціального зв'язку та захисту інформації України
Житомирська область

Території, виділені для включення до Смарагдової мережі на території господарства відсутні.

ПЛАН
лісових ділянок, які передбачається
віднести до відповідної категорії лісів
10 Територіальний вузол
урядового зв'язку



КАТЕГОРІЇ ЛІСІВ		
Шифр	Назва	Колір
1	РЕКРЕАЦІЙНО-ОЗДОРОВЧІ ЛІСИ	
125001	Лісопаркова частина лісів зелених зон	
2	ЕКСПЛУАТАЦІЙНІ ЛІСИ	
200100	Експлуатаційні ліси	

Шифр	Назва підприємства	Площа, га
1	10 Територіальний вузол урядового зв'язку	393,5