

КЛОПОТАННЯ

щодо приведення існуючого поділу лісів
у відповідність до „Порядку поділу лісів на категорії
та виділення особливо захисних лісових ділянок”
по **КОМУНАЛЬНОМУ ПІДПРИЄМСТВУ**
„СВЯТОШИНСЬКЕ ЛІСОПАРКОВЕ ГОСПОДАРСТВО”
КИЇВСЬКОЇ МІСЬКОЇ ДЕРЖАВНОЇ АДМІНІСТРАЦІЇ

Державне агентство лісових ресурсів України
Українське державне проектне лісовпорядне виробниче об'єднання
Комплексна лісовпорядна експедиція

ПОГОДЖЕНО:

Центральне міжрегіональне управління
лісового та мисливського господарства

20 _____ року
М. П. _____
(підпис)

ПОГОДЖЕНО:

Київська міська
державна адміністрація

20 _____ року
М. П. _____
(підпис)

ПОГОДЖЕНО:

Комунальне підприємство
«Святошинське лісопаркове господарство»

20 _____ року
М. П. _____
(підпис)

ПОГОДЖЕНО:

Київська обласна
державна адміністрація

20 _____ року
М. П. _____
(підпис)

КЛОПОТАННЯ

щодо приведення існуючого поділу лісів у відповідність
до „Порядку поділу лісів на категорії та виділення особливо захисних
лісових ділянок” по Комунальному підприємству «Святошинське лісопаркове
господарство» Київської міської державної адміністрації

Адреса: 03115
вул. Святошинська, 24
м. Київ

Начальник експедиції

Головний інженер

Начальник лісовпорядної партії

УКРАЇНА
ДЕРЖАВНЕ АГЕНТСТВО
ЛІСОВИХ РЕСУРСІВ
ПРОЕКТНЕ
ЛІСОВПОРЯДНЕ
ВИРОБНИЧЕ
ОБ'ЄДНАННЯ
ІДЕНТИФІКАЦІЙНИЙ
КОД 00022527

Анатолій ТИМОШЕНКО

Володимир ІСИК

Василь ВОРОХ

З М І С Т:

	Стор.
Обґрунтування поділу лісів на категорії	5
Д о д а т к и:	
1. Характеристика лісових ділянок, які передбачається віднести до категорії лісів	8
2. Відомості розрахункової лісосіки	16
3. Відомості щодо площі лісів зелених зон	16
4. Відомості щодо площі рекреаційно-оздоровчих лісів, що розташовані поза межами лісів зелених зон	17
5. Відомості щодо площі протиерозійних лісів	17
6. Відомості щодо площі смуг лісів, що зростають уздовж берегів річок, навколо озер, водоймищ та інших водних об'єктів	17
7. Відомості щодо площі захисних лісів, що розташовані на схилах балок і річкових долин, серед безлісної місцевості	17
8. Динаміка експлуатаційних лісів	
9. Відомості про об'єкти природно-заповідного фонду	18
Наявність пралісів, квазіпралісів і природних лісів	25
Відомості про місцезнаходження видів флори та фауни і їх природних середовищ існування, які охороняються відповідно до Конвенції про охорону дикої флори та фауни і природних середовищ існування в Європі.	26
10. План лісових ділянок, які передбачається віднести до відповідних категорій	

Обґрунтування поділу лісів на категорії

На основі статей 39-41 Лісового кодексу України (2006 р.) та керуючись Постановою КМ України №733 від 16 травня 2007 року «Порядок поділу лісів на категорії та виділення особливо захисних лісових ділянок» (далі – «Порядок»), під час проведення базового лісовпорядкування у 2019-2020 рр. здійснене приведення існуючого поділу лісів комунального підприємства «Святошинське лісопаркове господарство» у відповідність до згаданого «Порядку».

Проект приведення поділу лісів на категорії у відповідність до Порядку був попередньо узгоджений з лісогосподарським підприємством.

До категорії лісів природоохоронного, наукового, історико-культурного призначення віднесені лісові ділянки, що виконують природоохоронну та естетичну функцію, є об'єктами науково-дослідних робіт на довгочасну перспективу, сприяють забезпеченню охорони унікальних та інших особливо цінних природних комплексів та історико-культурних об'єктів згідно п.5 Порядку, зокрема:

- **підкатегорія** – заказники, виділена згідно п. 5.1 Порядку;

- **підкатегорія** – національні природні парки (заповідна зона), виділена згідно п. 5.1 Порядку і відповідно до Указу Президента України від 1 травня 2014 року № 446/2014 та наказу Міндовкілля № 223 від 13.04.2023 року ;

- **підкатегорія** – національні природні парки (зона регульованої рекреації), виділена згідно п. 5.1 Порядку і відповідно до Указу Президента України від 1 травня 2014 року № 446/2014 та наказу Міндовкілля № 223 від 13.04.2023 року;

- **підкатегорія** – національні природні парки (зона стаціонарної рекреації), виділена згідно п. 5.1 Порядку і відповідно до Указу Президента України від 1 травня 2014 року № 446/2014 та наказу Міндовкілля № 223 від 13.04.2023 року;

- **підкатегорія** – національні природні парки (господарська зона), виділена згідно п. 5.1 Порядку і відповідно до Указу Президента України від 1 травня 2014 року № 446/2014 та наказу Міндовкілля № 223 від 13.04.2023 року;

До категорії рекреаційно-оздоровчих лісів відносяться лісові ділянки, що виконують рекреаційну, санітарно-гігієнічну та оздоровчу функцію, використовуються для туризму, зайняття спортом, санітарно-курортного лікування та відпочинку населення згідно п.6 Порядку, зокрема:

- **підкатегорія** – ліси у межах населених пунктів, виділена згідно п. 6.1 Порядку;

- **підкатегорія** – лісопаркова частина лісів зелених зон, виділена згідно п. 6.4 Порядку та додатку 1;

Приведений у відповідність поділ площі на категорії лісів відповідає господарському призначенню, природним та економічним умовам району розташування підприємства.

Територія розміщення приведенного поділу лісів на категорії показано на плані лісових ділянок, які передбачається віднести до відповідних категорій.

Причини розбіжності в площі запроєктованих категорій (підкатегорій) лісів природоохоронного, наукового, історико-культурного призначення, рекреаційно-оздоровчих лісів порівняно з існуючими поміщені в нижченаведеній таблиці.

Порівняльна таблиця змін площі категорій лісів

Назви категорій лісів	Площа, га		Різниця, га	Причини розбіжності
	існуюча	запроєкт-ована		
Ліси природоохоронного, наукового, історико-культурного призначення, з них	3491,2	10615,5	+7124,3	Указ Президента України від 1 травня 2014 року №446/2014 Про зміну меж національного природного парку "Голосіївський"
Пам'ятки природи загальнодержавного значення	30,0	-	-30,0	Знаходиться м межах національного природного парку "Голосіївський"
Пам'ятки природи місцевого значення	0,3	-	-0,3	Знаходиться м межах національного природного парку "Голосіївський"
Заказники	2861,2	4152,9	+1291,7	Створення нових об'єктів природо-заповідного фонду
Парк-пам'ятка садово-паркового мистецтва	599,7	-	-599,7	Знаходиться м межах національного природного парку "Голосіївський"
Національні природні парки (заповідна зона)		1184,9	+1184,9	
Національні природні парки (зона регульов. рекреації)		4164	+4164	
Національні природні парки (господарська зона)		1113,7	+1113,7	
Рекреаційно-оздоровчі ліси, з них:	9018,8	1874,8	-7144,0	
Ліси у межах населених пунктів	8912,9	1768,9	-7144,0	
Лісопаркова частина лісів зелених зон	105,9	105,9	-	
Усього	12510	12490,3	-19,7	

Лісові ділянки в об'єкти природо-заповідного фонду, а саме: парк-пам'ятка садово-паркового мистецтва загальнодержавного значення «Святошинський лісопарк» Святошинське лісництво площею 240,0 га, пам'ятка природи загальнодержавного значення «Романівське болото» Святошинське лісництво площею 30,0 га, загальнозоологічний заказник місцевого значення «Річка Любка» Святошинське лісництво площею 163,0 га, ландшафтний заказник місцевого значення «Пуща-Водиця» Київське лісництво площею 563,2 га, парк пам'ятка садово-паркового мистецтва загальнодержавного значення «Пуща-Водицький лісопарк» Пуща-Водицьке лісництво площею 360,0 га, пам'ятка природи місцевого значення Колекція лісовода Вінтера С.В. Пуща-Водицьке лісництво площею 0,33 га, ботанічні пам'ятка природи місцевого значення «Горянка» квартал 31 виділ 7 орієнтовна площа 0,5 га та «Зозулин яр» квартал 24 виділ 6 Святошинське лісництво, пам'ятка природи місцевого значення дуб «Бай-Бай» Пуща-Водицьке лісництво кв. 112 виділ 9 в окрему підкатегорію «Заказники» та «Пам'ятки природи» не відносились оскільки відповідно до Указу Президента України від 1 травня 2014 року № 446/2014 Про зміну меж національного природного парку "Голосіївський" входять до території парку.

Площа підприємства зменшилась на 19,7 га.

Динаміка площі за минулий ревізійний період

Кадастровий № ділянки	Адреса ділянки	Назва землекористувача	Вид права по ділянці	Тип документу, що посвідчує право	Площа ділянки, га	Цільове використання по ділянці	Документ, що є підставою для права
8000000000:75:692:0001	19 км Житомирського шосе (квартал 108 Святошинського лісництва виділа 5,6,7,8)	Служба зовнішньої розвідки України	Постійне користування	Відомість з державного реєстру права	11,50	Будівництво, експлуатація та обслуговування учбово-тренувального центру	Рішення КМР від 24.10.2002 р. №69/229, розпорядження КМДА від 19.03.2015 р. №245
8000000000:75:069:0008	вул. Ф.Кричевського 3 (квартал 124 Святошинського лісництва)	Міністерство оборони України	Постійне користування	Державний акт на право користування	6,00	Експлуатація та обслуговування адміністративно-господарських будівель та споруд військового містечка №194	Рішення КМР від 15.12.2011 р. №949/7185
8000000000:75:222:0011	вул. Святошинська 27 (квартал 114 вид.11 Святошинського лісництва)	Департамент України з питань виконання покарань	Постійне користування	Відомість з державного реєстру прав	1,40	Обслуговування будівель та споруд бази	Рішення КМР від 14.07.2005 р. №715/3290
8000000000:75:225:0017	вул. Святошинська 32 (квартал 114 вид.13 Святошинського лісництва)	ТОВ «Бізнес-Центр» «Навігатор»	Власність	Державний акт на право користування	0,7	Для експлуатації та обслуговування адміністративно - складських будівель та споруд	Договір купівлі-продажу земельної ділянки від 19.06.2007 р. №5189(ВЕО №053525)
8000000000:85:098:0004	вул. Червонофлотська, 33 кв.1 (квартал 11 вид.6 Київського лісництва)	Худолей Гргорій Олександрович	Власність	Державний акт на право приватної власності на землю	0,1	Будівництво, експлуатація та обслуговування житлового будинку	Рішення КМР від 07.07.1993 р. №65
Разом					19,7		

ХАРАКТЕРИСТИКА
лісових ділянок, які передбачається віднести до категорій лісів

Найменування лісництва	Номер кварталу, виділу	Загальна площа, гектарів	Площа, вкрита лісовою рослинністю, гектарів	Загальний запас деревостанів, куб. метрів	Стиглі та перестійні деревостани		Примітка
					площа, гектарів	запас, куб. метрів	
КИЇВСЬКЕ лісництво							
1. Ліси природоох. наукового. історико-культур. призначення							
1.1. Національні природні парки (заповідна зона)							
	кв.20(вид.3,10-15),21(вид.1-2,5-6,8-14),26(вид.1-13),28(вид.7-9),35(вид.3-7),36,37(вид.1-2,4-16),38(вид.1-17),46(вид.1-15),47-48,49(вид.1-10),50(вид.1-8),51(вид.1-15),60(вид.2-16),61(вид.1-8),62,63(вид.1-7),64(вид.1-8,10),74,75(вид.1-14),76(вид.1-12)	542,1	526,5	141,5	198,3	61,38	
1.2. Національні природні парки (зона регульов. рекреації)							
	кв.1(вид. 1-4,6-16,19-24,26-27),2,3(вид.1-9),4-6,7(вид.1-16,18-19),8-10,11(вид.1-2,4-5,7-11),12-15,16(вид.1-7,11-13),18,19(вид.1-3,6-7,14-15,17-30),20(вид.1-2,4-9,16-17),21(вид.3-4,7),22-24,25(вид.1-12,15-16),26(вид.14-15),30-32,33(вид.1-13,17-18),35(вид.1,8-9),37(вид.17-18),38(вид.18-19),39,43-45,46(вид.16-17),49(вид.11-12),50(вид.9-10),51(вид.16-17),56-59,60(вид.17-18),61(вид.9-10),63(вид.8-9),64(вид.9,11-14),65,71-73,75(вид.15-16),76(вид.13-14),77-81,85(вид.1-5,7),87	1624,8	1524	487,39	308,5	93,55	

Найменування лісництва	Номер кварталу, виділу	Загальна площа, гектарів	Площа, вкрита лісовою рослинністю, гектарів	Загальний запас деревостанів, куб. метрів	Стиглі та перестійні деревостани		Примітка
					площа, гектарів	запас, куб. метрів	
	(вид.1-4,6,8,11-14),88,89(вид.1-7,12-14),93 (вид.1-5,10-11),99,100 (вид.1-5,7),101(вид.1-12,17-18),102(вид.1-12,14-23,30-31),103 (вид.1-5,7,13-14),104 (вид.1-8,15),105(вид.1-16,29-30),110(вид.1-10,12-13),111(вид.1-2,4-11,13-14),112(вид.1-4,11-12,15),113(вид.1-9,11),114(вид.2-6,8-10,14-15),115(вид.1-7,14),116(вид.1-8,12-13),117 (вид.1-3,5-7,10-15,17-19,23),118(вид.1-8,11-12),119(вид.1-8,10-11),120(вид.1-5,8,11),121,122(вид.1-9,14-16,18)						
1.3. Національні природні парки (господарська зона)							
	кв.1(вид.5,17-18,25),3 (вид.10-11),7(вид.17),11(вид.3),16(вид.8-10),19(вид.4-5,8-13,16),27,28(вид.1-6,10-23),29,33(вид.14-16),35(вид.2),40-42,52-55,66-70,82-84,85(вид.6),87 (вид.5,7,9-10,15),90 (вид.1-10,14),91(вид.1-8,13-14),92(вид.1-5,9),100(вид.6),102(вид.13),103(вид.6,8-10,16),104 (вид.16),105(вид.17-19),110(вид.11),111 (вид.3,12),112(вид.5-6,10),113(вид.10),114 (вид.1,7,11-13),115 (вид.8,13),116(вид.9-11),117(вид.4,8-9,16,20-22),118(вид.9-10),119(вид.9),120(вид.6-7,9-10),122(вид.10-13,	638,3	577,9	201,25	9,8	2,28	

Найменування лісництва	Номер кварталу, виділу	Загальна площа, гектарів	Площа, вкрита лісовою рослинністю, гектарів	Загальний запас деревостанів, куб. метрів	Стигли та перестійні деревостани		Примітка
					площа, гектарів	запас, куб. метрів	
	17)						
	Разом по категорії лісів	2805,2	2628,4	830,14	516,6	157,21	
2. Рекреаційно-оздоровчі ліси							
2.1. Ліси у межах населених пунктів							
	кв.17,25(вид.13-14,17), 34,60(вид.1),86,89(вид. 8-11,15),90(вид.11-13), 91(вид.9-12,15),92 (вид.6-8),93(вид.6-9, 12),94-98,101(вид.13- 16,19),102(вид.24-29), 103(вид.11-12,15),104 (вид.9-14),105(вид.21- 28,31),106-109,112 (вид.7-9,13-14),115 (вид.9-12)	309,8	270,9	101,87	31,3	7,36	
	Разом по лісництву	3115	2899,3	932,01	547,9	164,57	
МЕЖИГІРСЬКЕ лісництво							
1. Ліси природоох. наукового. історико-культур. призначення							
1.1. Заказники							
	кв.2-10,11(вид.1-15), 13-22,23(вид.1-14),24 (вид.1-10,15),25-33,34 (вид.1-18),36(вид.1-7), 45,46(вид.2-7,9-15),47- 58,64-76,82-83,85-91, 94-101,103-107,108 (вид.1,7-8,11-12),112- 114,115(вид.1-15),116 (вид.1-6),117(вид.1-9), 118(вид.1-3)	2223	2098,9	515,42	373,2	100,26	
2. Рекреаційно-оздоровчі ліси							
2.1. Ліси у межах населених пунктів							
	кв.1,11(вид.16-25),12, 23(вид.15-26),24(вид. 11-14),34(вид.19),35, 36(вид.8-14),37-44,46 (вид.1,8),59-63,77-81, 84,92-93,102,108(вид. 2-6,9-10,13),109-111, 115(вид.16-19),116 (вид.7-28),117(вид.10- 16),118(вид.4-7)	799	742,5	209,65	186,5	48,51	

Найменування лісництва	Номер кварталу, виділу	Загальна площа, гектарів	Площа, вкрита лісовою рослинністю, гектарів	Загальний запас деревостанів, куб. метрів	Стигли та перестійні деревостани		Примітка
					площа, гектарів	запас, куб. метрів	
Разом по лісництву		3022	2841,4	725,07	559,7	148,77	
ПУЩА-ВОДИЦЬКЕ лісництво							
1. Ліси природоох. наукового. історико-культур. призначення							
1.1. Заказники							
	кв.1-3,6-12,17-26,30,31 (вид.1-6,10,12-22),32 (вид.1,3-16),33-44,48-62,65-76,78,83-90,98 (вид.1,3,5-17,19-20),99 (вид.1-18,21-23),100 (вид.1-17,19-20),101 (вид.1-14,17-18),102 (вид.1-7,9-11),103(вид.1-16,20-22),104(вид.1-12,14-16),105(вид.1-13,15-17),106(вид.1-5,7-8) 117(вид.1-23,25-26), 118(вид.1-38,40-41), 119(вид.1-33,35-36), 120(вид.1-19,22-23), 121(вид.1-14,17-18), 122(вид.1-11,13,15), 123(вид.1-6,8-10),124 (вид.1-13,16-17),125 (вид.1-8,11-13),126 (вид.1-5,7,10-12),127 (вид.1-10,13-14)	1929,9	1808,8	566,63	341,2	98,5	
1.2. Національні природні парки (зона регульов. рекреації)							
	кв.13(вид.1,3-4,8-12), 14-15,16(вид.1,4-6),27 (вид.1-7,9-11),28-29,46-47,64,77,82,91,94,107 (вид.1-6,8-9),108(вид.1-6,8-10),109(вид.1-9,11-13),110(вид.1-12,14-17),111(вид.1-6,8-10,16-19,21-23,25-31,34-36),112(вид.2,6-8,15,21-22,30-31)	355,2	343,3	102,73	268,4	77,65	
1.3. Національні природні парки (господарська зона)							
	кв.107(вид.7),108(вид.7),109(вид.10),110(вид.13),111(вид.7,11-15,20,24,32-33),112(вид.1,37-	8					

Найменування лісництва	Номер кварталу, виділу	Загальна площа, гектарів	Площа, вкрита лісовою рослинністю, гектарів	Загальний запас деревостанів, куб. метрів	Стиглі та перестійні деревостани		Примітка
					площа, гектарів	запас, куб. метрів	
	40)						
	Разом по категорії лісів	2293,1	2152,1	669,36	609,6	176,15	
2. Рекреаційно-оздоровчі ліси							
2.1. Ліси у межах населених пунктів							
	кв.4-5,13(вид.2,5-7),16(вид.2-3),27(вид. 8),31(вид.7-9,11),32(вид.2),45,63,79-81,92-93,95-97,98(вид.2,4,18),99(вид.19-20),100(вид.18),101(вид.15-16),102(вид.8),103(вид. 17-19),104(вид.13),105(вид.14),106(вид.6),112(вид.3-5,9-14,16-20,23-29,32-36,41),113-116,117(вид.24),118(вид. 39),119(вид.34),120(вид.20-21),121(вид.15-16),122(вид.12,14),123(вид.7),124(вид.14-15),125(вид.9-10),126(вид.6,8-9),127(вид.11-12),128-147	563,9	459,9	154,58	170,2	51,69	
	Разом по лісництву	2857	2612	823,94	779,8	227,84	
СВЯТОШИНСЬКЕ лісництво							
1. Ліси природоох. наукового. історико-культур. призначення							
1.1. Національні природні парки (заповідна зона)							
	кв.1(вид.1-43),2(вид.1-16),3(вид.1-13),4(вид.1-11),5(вид.1-8,11-14,19-23),6(вид.1-15),7(вид.1-16),8(вид. 1-5,7-23),9(вид.1-11,15-20,22-25,27-29),10(вид. 1-15),16(вид.1-19),17(вид.1-12),18(вид.1,3),25(вид. 1-4),26(вид.1-4,8),28,29(вид.1-17),30(вид.1-12),31(вид.5-13)32(вид.7-8,10-12),39,40(вид.1-15),41(вид.1-8,10-11),42(вид.1-11),	642,8	614	209,41	109,6	35,63	

Найменування лісництва	Номер кварталу, виділу	Загальна площа, гектарів	Площа, вкрита лісовою рослинністю, гектарів	Загальний запас деревостанів, куб. метрів	Стигли та перестійні деревостани		Примітка
					площа, гектарів	запас, куб. метрів	
	52,63(вид.1-10,16),73 (вид.11-12),74 (вид.11, 15-17),83(вид.3,5),84 (вид.1-9,11),85(вид.1-2,4)						
1.2. Національні природні парки (зона регульов. рекреації)							
	кв.1(вид.44-47),2(вид.17-19),3(вид.14-16),4 (вид.12-13),5(вид.9-10, 15-18),6(вид.16-18),7 (вид.17-18),8(вид.24-26),9(вид.21),10(вид.16-18),11(вид.1-3,5-6),12-15,16(вид.20-21),17 (вид.13-16),18(вид.2,4-15),19(вид.1-6,9-21),20, 21,25(вид.5-6),26(вид.5-7,9-15),27,29(вид.18-19),30(вид.13-14),31 (вид.1-4),32(вид.1-6,9, 13-15),36-38,40(вид.17-18),41(вид.9,13-14),42 (вид.13-14),43(вид.1-7, 9-10),47(вид.1-9,12-13) 48(вид.1-12,14-15),49 (вид.1-11,13-15),50 (вид.1-12,16-18),51 (вид.1-3),53-55,60(вид.1-13,19-22),61(вид.1-14,17-19),62(вид.1-9, 12-14),63(вид.11-15,17-19,21-22),64(вид.1-8, 10-11),65(вид.1-6,8-9), 66(вид.1-7,9-10),67 (вид.1,3),68(вид.1-4,6-7),69(вид.1-2,4-5),70 (вид.1-12,14-16),71 (вид.1-6,8-10),72(вид.1-8,10-12),73(вид.1-10, 13-14),74(вид.1-10,12-14,18-22),75,76(вид.1-7,10,13-15,19,23,25,36-38),77,78(вид.1-2,4-5), 79-81,82(вид.1-4,6-8),	2184	2097	762,92	416,5	129,18	

Найменування лісництва	Номер кварталу, виділу	Загальна площа, гектарів	Площа, вкрита лісовою рослинністю, гектарів	Загальний запас деревостанів, куб. метрів	Стиглі та перестійні деревостани		Примітка
					площа, гектарів	запас, куб. метрів	
	83(вид.1-2,4,6-15),84(вид.10,12-21),85(вид.3,5-12),86,87(вид.1-6,8-10),88(вид.1-14,17-18),89-99,100(вид.1-13,15-17),101,109-112,115(вид.2-6),116(вид.1-7,9-11),117(вид.2-13,17-19),118,119(вид.1-4,6-13),120(вид.1-3),121-123,125,126(вид.1-5,7-8),127(вид.1-9,11-16),128-129,131(вид.1-8,11-14,16-17),132-133,134(вид.1-4,6-8,10-17),135-139						
1.3. Національні природні парки (господарська зона)							
	кв.8(вид. 6),9(вид.12-14,26),11(вид.4),19(вид.7-8),22-24,33-35,40(вид.16),41(вид. 12),42(вид.12),43(вид. 8),44-46,47(вид.10-11),48(вид.13),49(вид. 12),50(вид.13-15),51(вид.15-16),56-59,61(вид.15-16),62(вид.10-11),63(вид.20),64(вид. 9),65(вид.7),66(вид. 8),67(вид.2),68(вид. 5),69(вид.3),70(вид.13),71(вид.7),72(вид.9),78(вид.3),82(вид.5),87(вид.7),88(вид.15-16),100(вид.14),108,116(вид.8),120(вид.4-10),126(вид.6),130,131(вид.9-10,12-13,15),134(вид.5,9)	467,4	417	138,16	71,1	19,36	
	Разом по категорії лісів	3294,2	3128	1110,4 9	597,2	184,17	
2. Рекреаційно-оздоровчі ліси							
2.1. Ліси у межах населених пунктів							
	кв.51(вид. 4-14,17-19),	96,2	65,1	22,17	6	1,81	

Найменування лісництва	Номер кварталу, виділу	Загальна площа, гектарів	Площа, вкрита лісовою рослинністю, гектарів	Загальний запас деревостанів, куб. метрів	Стиглі та перестійні деревостани		Примітка
					площа, гектарів	запас, куб. метрів	
	60(вид.14-18),76(вид.8-9,11-12,16-18,20-22,24,26-35),113-114,115(вид.1),117(вид.1,14-16),119(вид.5),124,127(вид.10)						
2.2. Лісопаркова частина лісів зелених зон							
	кв.102-107	105,9	101,4	40,49	7,2	1,93	
	Разом по категорії лісів	202,1	166,5	62,66	13,2	3,74	
	Разом по лісництву	3496,3	3294,5	1173,15	610,4	187,91	
	Усього:	12490,3	11647,2	3654,17	2497,8	729,09	
	В тому числі:						
	1.Ліси природоох. наукового. історико-культур. призначення	10615,5	10007,4	3125,41	2096,6	617,79	
	Із них:						
	1.1. Заказники	4152,9	3907,7	1082,05	714,4	198,76	
	1.2. Національні природні парки (заповідна зона)	1184,9	1140,5	350,91	307,9	97,01	
	1.3. Національні природні парки (зона регульов. рекреації)	4164	3964,3	1353,04	993,4	300,38	
	1.4. Національні природні парки (господарська зона)	1113,7	994,9	339,41	80,9	21,64	
	2.Рекреаційно-оздоровчі ліси	1874,8	1639,8	528,76	401,2	111,3	
	Із них:						
	2.1. Ліси у межах населених пунктів	1768,9	1538,4	488,27	394	109,37	
	2.2. Лісопаркова частина лісів зелених зон	105,9	101,4	40,49	7,2	1,93	

Додаток 2

ВІДОМОСТІ РОЗРАХУНКОВОЇ ЛІСОСІКИ

По комунальному підприємству «Святошинське лісопаркове господарство» Київської міської державної адміністрації

Згідно діючих законодавчих актів рубки головного користування в лісах підприємства не проводяться.

Додаток 3

ВІДОМОСТІ**щодо площі лісів зелених зон**

По комунальному підприємству «Святошинське лісопаркове господарство» Київської міської державної адміністрації

Населені пункти, навколо яких виділяються ліси зелених зон	Чисельність населення, тис. чоловік		Лісо-рос-линна зона	Лісис-тість району розта-шування насе-леного пункту	Площа лісів зеленої зони, на 1 тис. чоловік, розрахована за нормативами, гектарів	
	на дату прове-дення	з ураху-ванням зростання в май-бутньому			усього	в т.ч. лісопаркова частина
с. Капітанівка, Бучанського району	0,67	0,7	Полісся	22	45	7

продовж.

Площа лісів зеленої зони, розрахована за нормативами, гектарів		Фактична площа існуючих лісів зеленої зони, гектарів		Площа лісів зеленої зони, що передбачається додатково, гектарів	
усього	в т.ч. лісо-паркова частина	усього	в т.ч. лісо-паркова частина	усього	у тому числі лісопар-кова частина
31,5	4,9	105,9	105,9	-	-

Додаток 4**ВІДОМОСТІ
щодо площі рекреаційно-оздоровчих лісів, що розташовані поза
межами лісів зелених зон**

По комунальному підприємству «Святошинське лісопаркове господарство»
Київської міської держаної адміністрації

Лісові ділянки, що розташовані поза межами лісів зелених зон не виділялись у зв'язку з тим, що навколо існуючих об'єктів рекреаційного призначення уже виділено категорії з більш суворим режимом лісокористування.

Додаток 5**ВІДОМОСТІ
щодо площі протиерозійних лісів**
По комунальному підприємству «Святошинське лісопаркове господарство»
Київської міської держаної адміністрації

Протиерозійні ліси не виділялись у зв'язку із відсутністю в підприємстві лісових ділянок на крутих схилах, а також у ярах, балках і річкових долинах.

Додаток 6**ВІДОМОСТІ
щодо площі смуг лісів, що зростають уздовж берегів річок, навколо
озер, водоймищ та інших водних об'єктів**
по комунальному підприємству «Святошинське лісопаркове господарство»
Київської міської держаної адміністрації

Смути лісів, що зростають уздовж берегів річок, навколо озер, водоймищ та інших водних об'єктів на території підприємства немає.

Додаток 7**ВІДОМОСТІ
щодо площі захисних лісів, що розташовані на схилах балок
і річкових долин, серед безлісної місцевості**
по комунальному підприємству «Святошинське лісопаркове господарство»
Київської міської держаної адміністрації

Захисні ліси, що розташовані на схилах балок і річкових долин, серед безлісної місцевості не виділялись в зв'язку із відсутністю в підприємстві таких лісових ділянок.

Додаток 8**Динаміка експлуатаційних лісів**

Відповідно до чинного законодавства експлуатаційні ліси в даному підприємстві відсутні.

Відомості про об'єкти природно-заповідного фонду

Найменування об'єктів природно-заповідного фонду і підстави для їх виділення	За даними охоронних зобов'язань		За даними лісовпорядкування		Примітки (причини змін площі чи літерації)
	площа, га	місцезнаходження	площа, га	місцезнаходження	
Національні природні парки (заповідна зона)					
	1184,9	Київське лісництво кв.20(вид.3,10-15),21(вид.1-2,5-6,8-14),26(вид.1-13),28(вид.7-9),35(вид.3-7),36,37(вид.1-2,4-16),38(вид.1-17),46(вид.1-15),47-48,49(вид.1-10),50(вид.1-8),51(вид.1-15),60(вид.2-16),61(вид.1-8),62,63(вид.1-7),64(вид.1-8,10),74,75(вид.1-14),76(вид.1-12) Святошинське лісництво кв.1(вид.1-43),2(вид.1-16),3(вид.1-13),4(вид.1-11),5(вид.1-8,11-14,19-23),6(вид.1-15),7(вид.1-16),8(вид.1-5,7-23),9(вид.1-11,15-20,22-25,27-29),10(вид.1-15),16(вид.1-19),17(вид.1-12),18(вид.1,3),25(вид.1-4),26(вид.1-4,8),28,29(вид.1-17),30(вид.1-12),31(вид.5-13),32(вид.7-8,10-12),39,40(вид.1-15),41(вид.1-8,10-11),42(вид.1-11),52,63(вид.1-10,16),73(вид.11-12),74(вид.11,15-17),83(вид.3,5),84(вид.1-9,11),85(вид.1-2,4)	1184,9	Київське лісництво кв.20(вид.3,10-15),21(вид.1-2,5-6,8-14),26(вид.1-13),28(вид.7-9),35(вид.3-7),36,37(вид.1-2,4-16),38(вид.1-17),46(вид.1-15),47-48,49(вид.1-10),50(вид.1-8),51(вид.1-15),60(вид.2-16),61(вид.1-8),62,63(вид.1-7),64(вид.1-8,10),74,75(вид.1-14),76(вид.1-12) Святошинське лісництво кв.1(вид.1-43),2(вид.1-16),3(вид.1-13),4(вид.1-11),5(вид.1-8,11-14,19-23),6(вид.1-15),7(вид.1-16),8(вид.1-5,7-23),9(вид.1-11,15-20,22-25,27-29),10(вид.1-15),16(вид.1-19),17(вид.1-12),18(вид.1,3),25(вид.1-4),26(вид.1-4,8),28,29(вид.1-17),30(вид.1-12),31(вид.5-13),32(вид.7-8,10-12),39,40(вид.1-15),41(вид.1-8,10-11),42(вид.1-11),52,63(вид.1-10,16),73(вид.11-12),74(вид.11,15-17),83(вид.3,5),84(вид.1-9,11),85(вид.1-2,4)	
Національні природні парки (зона регульов. рекреації)					
	4164	Київське лісництво	4164	Київське лісництво	

Найменування об'єктів природно-заповідного фонду і підстави для їх виділення	За даними охоронних зобов'язань		За даними лісовпорядкування		Примітки (причини змін площі чи літерації)
	площа, га	місцезнаходження	площа, га	місцезнаходження	
		кв.1(вид.1-4,6-16,19-24,26-27),2,3(вид.1-9),4-6,7(вид.1-16,18-19),8-10,11(вид.1-2,4-5,7-11),12-15,16(вид.1-7,11-13),18,19(вид.1-3,6-7,14-15,17-30),20(вид.1-2,4-9,16-17),21(вид.3-4,7),22-24,25(вид.1-12,15-16),26(вид.14-15),30-32,33(вид.1-13,17-18),35(вид.1,8-9),37(вид.17-18),38(вид.18-19),39,43-45,46(вид.16-17),49(вид.11-12),50(вид.9-10),51(вид.16-17),56-59,60(вид.17-18),61(вид.9-10),63(вид.8-9),64(вид.9,11-14),65,71-73,75(вид.15-16),76(вид.13-14),77-81,85(вид.1-5,7),87(вид.1-4,6,8,11-14),88,89(вид.1-7,12-14),93(вид.1-5,10-11),99,100(вид.1-5,7),101(вид.1-12,17-18),102(вид.1-12,14-23,30-31),103(вид.1-5,7,13-14),104(вид.1-8,15),105(вид.1-16,29-30),110(вид.1-10,12-13),111(вид.1-2,4-11,13-14),112(вид.1-4,11-12,15),113(вид.1-9,11),114(вид.2-6,8-10,14-15),115(вид.1-7,14),116(вид.1-8,12-13),117(вид.1-3,5-7,10-15,17-19,23),118(вид.1-8,11-12),119(вид.1-8,10-11),120(вид.1-5,8,11),121,122(вид.1-9,14-16,18) Пуща-Водицьке лісництво кв.13(вид.1,3-4,8-12),14-15,16(вид.1,4-6),27(вид.1-7,9-11),28-29,46-47,64,77,82,91,94,107(вид.1-6,8-9),108(вид.1-6,8-10),109		кв.1(вид.1-4,6-16,19-24,26-27),2,3(вид.1-9),4-6,7(вид.1-16,18-19),8-10,11(вид.1-2,4-5,7-11),12-15,16(вид.1-7,11-13),18,19(вид.1-3,6-7,14-15,17-30),20(вид.1-2,4-9,16-17),21(вид.3-4,7),22-24,25(вид.1-12,15-16),26(вид.14-15),30-32,33(вид.1-13,17-18),35(вид.1,8-9),37(вид.17-18),38(вид.18-19),39,43-45,46(вид.16-17),49(вид.11-12),50(вид.9-10),51(вид.16-17),56-59,60(вид.17-18),61(вид.9-10),63(вид.8-9),64(вид.9,11-14),65,71-73,75(вид.15-16),76(вид.13-14),77-81,85(вид.1-5,7),87(вид.1-4,6,8,11-14),88,89(вид.1-7,12-14),93(вид.1-5,10-11),99,100(вид.1-5,7),101(вид.1-12,17-18),102(вид.1-12,14-23,30-31),103(вид.1-5,7,13-14),104(вид.1-8,15),105(вид.1-16,29-30),110(вид.1-10,12-13),111(вид.1-2,4-11,13-14),112(вид.1-4,11-12,15),113(вид.1-9,11),114(вид.2-6,8-10,14-15),115(вид.1-7,14),116(вид.1-8,12-13),117(вид.1-3,5-7,10-15,17-19,23),118(вид.1-8,11-12),119(вид.1-8,10-11),120(вид.1-5,8,11),121,122(вид.1-9,14-16,18) Пуща-Водицьке лісництво кв.13(вид.1,3-4,8-12),14-15,16(вид.1,4-6),27(вид.1-7,9-11),28-29,46-47,64,77,82,91,94,107(вид.1-6,8-9),108(вид.1-6,8-10),109	

Найменування об'єктів природно-заповідного фонду і підстави для їх виділення	За даними охоронних зобов'язань		За даними лісовпорядкування		Примітки (причини змін площі чи літерації)
	площа, га	місцезнаходження	площа, га	місцезнаходження	
		(вид.1-9,11-13),110(вид.1-12,14-17),111(вид.1-6,8-10,16-19,21-23,25-31,34-36),112(вид.2,6-8,15,21-22,30-31) Святошинське лісництво кв.1(вид.44-47),2(вид.17-19),3(вид.14-16),4(вид.12-13),5(вид.9-10,15-18),6(вид.16-18),7(вид.17-18),8(вид.24-26),9(вид.21),10(вид.16-18),11(вид.1-3,5-6),12-15,16(вид.20-21),17(вид.13-16),18(вид.2,4-15),19(вид.1-6,9-21),20-21,25(вид.5-6),26(вид.5-7,9-15),27,29(вид.18-19),30(вид.13-14),31(вид.1-4),32(вид.1-6,9,13-15),36-38,40(вид.17-18),41(вид.9,13-14),42(вид.13-14),43(вид.1-7,9-10),47(вид.1-9,12-13),48(вид.1-12,14-15),49(вид.1-11,13-15),50(вид.1-12,16-18),51(вид.1-3),53-55,60(вид.1-13,19-22),61(вид.1-14,17-19),62(вид.1-9,12-14),63(вид.11-15,17-19,21-22),64(вид.1-8,10-11),65(вид.1-6,8-9),66(вид.1-7,9-10),67(вид.1,3),68(вид.1-4,6-7),69(вид.1-2,4-5),70(вид.1-12,14-16),71(вид.1-6,8-10),72(вид.1-8,10-12),73(вид.1-10,13-14),74(вид.1-10,12-14,18-22),75,76(вид.1-7,10,13-15,19,23,25,36-38),77,78(вид.1-2,4-5),79-81,82(вид.1-4,6-8),83(вид.1-2,4,6-15),84(вид.10,12-21),85(вид.3,5-12),86,87(вид.1-6,8-		(вид.1-9,11-13),110(вид.1-12,14-17),111(вид.1-6,8-10,16-19,21-23,25-31,34-36),112(вид.2,6-8,15,21-22,30-31) Святошинське лісництво кв.1(вид.44-47),2(вид.17-19),3(вид.14-16),4(вид.12-13),5(вид.9-10,15-18),6(вид.16-18),7(вид.17-18),8(вид.24-26),9(вид.21),10(вид.16-18),11(вид.1-3,5-6),12-15,16(вид.20-21),17(вид.13-16),18(вид.2,4-15),19(вид.1-6,9-21),20-21,25(вид.5-6),26(вид.5-7,9-15),27,29(вид.18-19),30(вид.13-14),31(вид.1-4),32(вид.1-6,9,13-15),36-38,40(вид.17-18),41(вид.9,13-14),42(вид.13-14),43(вид.1-7,9-10),47(вид.1-9,12-13),48(вид.1-12,14-15),49(вид.1-11,13-15),50(вид.1-12,16-18),51(вид.1-3),53-55,60(вид.1-13,19-22),61(вид.1-14,17-19),62(вид.1-9,12-14),63(вид.11-15,17-19,21-22),64(вид.1-8,10-11),65(вид.1-6,8-9),66(вид.1-7,9-10),67(вид.1,3),68(вид.1-4,6-7),69(вид.1-2,4-5),70(вид.1-12,14-16),71(вид.1-6,8-10),72(вид.1-8,10-12),73(вид.1-10,13-14),74(вид.1-10,12-14,18-22),75,76(вид.1-7,10,13-15,19,23,25,36-38),77,78(вид.1-2,4-5),79-81,82(вид.1-4,6-8),83(вид.1-2,4,6-15),84(вид.10,12-21),85(вид.3,5-12),86,87(вид.1-6,	

Найменування об'єктів природно-заповідного фонду і підстави для їх виділення	За даними охоронних зобов'язань		За даними лісовпорядкування		Примітки (причини змін площі чи літерації)
	площа, га	місцезнаходження	площа, га	місцезнаходження	
		10),88(вид. 1-14,17-18),89-99,100(вид. 1-13,15-17),101,109-112,115(вид. 2-6),116(вид. 1-7,9-11),117(вид. 2-13,17-19),118,119(вид. 1-4,6-13),120(вид. 1-3),121-123,125,126(вид. 1-5,7-8),127(вид. 1-9,11-16),128-129,131(вид. 1-8,11,14,16-17),132-133,134(вид. 1-4,6-8,10-17),135-139		8-10),88(вид. 1-14,17-18),89-99,100(вид. 1-13,15-17),101,109-112,115(вид. 2-6),116(вид. 1-7,9-11),117(вид. 2-13,17-19),118,119(вид. 1-4,6-13),120(вид. 1-3),121-123,125,126(вид. 1-5,7-8),127(вид. 1-9,11-16),128-129,131(вид. 1-8,11,14,16-17),132-133,134(вид. 1-4,6-8,10-17),135-139	
Національні природні парки (господарська зона)					
	1113,7	Київське лісництво кв. 1(вид. 5,17-18,25),3(вид. 10-11),7(вид. 17),11(вид. 3),16(вид. 8-10),19(вид. 4-5,8-13,16),27,28(вид. 1-6,10-23),29,33(вид. 14-16),35(вид. 2),40-42,52-55,66-70,82-84,85(вид. 6),87(вид. 5,7,9-10,15),90(вид. 1-10,14),91(вид. 1-8,13-14),92(вид. 1-5,9),100(вид. 6),102(вид. 13),103(вид. 6,8-10,16),104(вид. 16),105(вид. 17-19),110(вид. 11),111(вид. 3,12),112(вид. 5-6,10),113(вид. 10),114(вид. 1,7,11-13),115(вид. 8,13),116(вид. 9-11),117(вид. 4,8-9,16,20-22),118(вид. 9-10),119(вид. 9),120(вид. 6-7,9-10),122(вид. 10-13,17) Пуша-Водицьке лісництво кв. 107(вид. 7),108(вид. 7),109(вид. 10),110(вид. 13),111(вид. 7,11-15,20,24,32-33),112(вид. 1,37-40) Святошинське лісництво	1113,7	Київське лісництво кв.1(вид.5,17-18,25),3(вид. 10-11),7(вид. 17),11(вид. 3),16(вид. 8-10),19(вид. 4-5,8-13,16),27,28(вид. 1-6,10-23),29,33(вид. 14-16),35(вид. 2),40-42,52-55,66-70,82-84,85(вид. 6),87(вид. 5,7,9-10,15),90(вид. 1-10,14),91(вид. 1-8,13-14),92(вид. 1-5,9),100(вид. 6),102(вид. 13),103(вид. 6,8-10,16),104(вид. 16),105(вид. 17-19),110(вид. 11),111(вид. 3,12),112(вид. 5-6,10),113(вид. 10),114(вид. 1,7,11-13),115(вид. 8,13),116(вид. 9-11),117(вид. 4,8-9,16,20-22),118(вид. 9-10),119(вид. 9),120(вид. 6-7,9-10),122(вид. 10-13,17) Пуша-Водицьке лісництво кв. 107(вид. 7),108(вид. 7),109(вид. 10),110(вид. 13),111(вид. 7,11-15,20,24,32-33),112(вид. 1,37-40) Святошинське лісництво	

Найменування об'єктів природно-заповідного фонду і підстави для їх виділення	За даними охоронних зобов'язань		За даними лісовпорядкування		Примітки (причини змін площі чи літерації)
	площа, га	місцезнаходження	площа, га	місцезнаходження	
		кв. 8(вид. 6),9(вид. 12-14,26),11(вид. 4),19(вид. 7-8),22-24,33-35,40(вид. 16),41(вид. 12),42(вид. 12),43(вид. 8),44-46,47(вид. 10-11),48(вид. 13),49(вид. 12),50(вид. 13-15),51(вид. 15-16),56-59,61(вид. 15-16),62(вид. 10-11),63(вид. 20),64(вид. 9),65(вид. 7),66(вид. 8),67(вид. 2),68(вид. 5),69(вид. 3),70(вид. 13),71(вид. 7),72(вид. 9),78(вид. 3),82(вид. 5),87(вид. 7),88(вид. 15-16),100(вид. 14),108,116(вид. 8),120(вид. 4-10),126(вид. 6),130,131(вид. 9-10,12-13,15),134(вид. 5,9)		кв. 8(вид. 6),9(вид. 12-14,26),11(вид. 4),19(вид. 7-8),22-24,33-35,40(вид. 16),41(вид. 12),42(вид. 12),43(вид. 8),44-46,47(вид. 10-11),48(вид. 13),49(вид. 12),50(вид. 13-15),51(вид. 15-16),56-59,61(вид. 15-16),62(вид. 10-11),63(вид. 20),64(вид. 9),65(вид. 7),66(вид. 8),67(вид. 2),68(вид. 5),69(вид. 3),70(вид. 13),71(вид. 7),72(вид. 9),78(вид. 3),82(вид. 5),87(вид. 7),88(вид. 15-16),100(вид. 14),108,116(вид. 8),120(вид. 4-10),126(вид. 6),130,131(вид. 9-10,12-13,15),134(вид. 5,9)	
Разом по зонах:					
Національні природні парки (заповідна зона)	1184,9		1184,9		
Національні природні парки (зона регульов. рекреації)	4164,0		4164,0		
Національні природні парки (господарська зона)	1113,7		1113,7		
Разом Національні природні парки	6462,6		6462,6		
Заказники місцевого значення					
Лісовий заказник місцевого значення «Межигірське».	5,0	кв. 2 (вид. 37), кв. 46 (вид. 11)	5,0	кв. 2 (вид. 22), кв. 46 (вид. 11)	

Найменування об'єктів природно-заповідного фонду і підстави для їх виділення	За даними охоронних зобов'язань		За даними лісовпорядкування		Примітки (причини змін площі чи літерації)
	площа, га	місцезнаходження	площа, га	місцезнаходження	
Спільне рішення виконкомів міської і обласної Рад народних депутатів від 10.04.1978 р. №173					
Лісовий заказник місцевого значення «Межигірсько-Пуща-Водицький». Рішення Київради №255/3716 від 27.10.2005 р. (зі змінами згідно рішення КМР від 28.05.2009 р. № 531/1587 та від 10.10.2016 р. № 354/1358	2139,2	Межигірське лісництво кв. 3-10,11(вид. 1-15),13-22,23(вид. 1-14) 24(вид. 1-10,15),25-33,34(вид. 1-18),36 (вид. 1-7),45,46(вид. 2-7,9-15),47-58,64-76,82-83,85-91,94-101,103-107,108(вид. 1,7-8,11-12),112-114,115(вид. 1-15),116 (вид. 1-6),117(вид. 1-9),118(вид. 1-3), Пуща-Водицьке лісництво кв.2,3,9-12,20-26,38-44,56-62,73-76,78,90.	2139,2	Межигірське лісництво кв. 3-10,11(вид. 1-15),13-22,23(вид. 1-14),24 (вид. 1-10,15),25-33,34(вид. 1-18),36(вид. 1-7),45,46(вид. 2-7,9-15),47-58,64-76,82-83,85-91,94-101,103-107,108(вид. 1,7-8, 11-12),112-114,115(вид. 1-15),116(вид. 1-6),117(вид. 1-9),118(вид. 1-3), Пуща-Водицьке лісництво кв.2,3,9-12,20-26,38-44,56-62,73-76,78,90	
Ландшафтний заказник місцевого значення «Золотий ліс». Рішення КМР № 10/8180 від 06.02.2020 р.	2008,7	Межигірське лісництво кв. 2, 26-29, 45-50, 64-69, 82, 83, 85, 86, 87, 94-98, 103-106, Пуща-Водицьке лісництво кв. 1, 6-8, 17-19, 30-37, 48-55, 65-72, 83-89, 98-106, 117-127	2008,7	Межигірське лісництво кв. 2, 26-29, 45-50, 64-69, 82, 83, 85, 86, 87, 94-98, 103-106, Пуща-Водицьке лісництво кв. 1, 6-8, 17-19, 30-37, 48-55, 65-72, 83-89, 98-106, 117-127	
Разом заказників місцевого значення:	4152,9		4152,9		
Пам'ятка природи місцевого значення:					
Пам'ятка природи місцевого значення дуб		Пуща-Водицьке лісництво кв. 112 (вид. 16)		Пуща-Водицьке лісництво кв. 112 (вид. 9)	

Найменування об'єктів природно-заповідного фонду і підстави для їх виділення	За даними охоронних зобов'язань		За даними лісовпорядкування		Примітки (причини змін площі чи літерації)
	площа, га	місцезнаходження	площа, га	місцезнаходження	
«Бай-Бай»					
Ботанічна пам'ятка природи місцевого значення «Горянка»		Святошинське лісництво кв. 31 вид 7	0,5	Святошинське лісництво кв. 31 вид 7	
Ботанічна пам'ятка природи місцевого значення «Зозулин яр»		Святошинське лісництво кв. 26 вид 4		Святошинське лісництво кв. 26 вид 4	

Зонування території національного природного парку "Голосіївський", що включено до складу парку без вилучення у землекористувача на території 6464,62 га приведено у відповідності до наказу Міндовкілля № 223 від 13.04.2023 року.

Крім цього на території лісопаркового господарства відповідно до постанов та рішень створені інші об'єкти природо-заповідного фонду, які відповідно до Указу Президента України від 1 травня 2014 року № 446/2014 Про зміну меж національного природного парку "Голосіївський" входять до території парку, а саме:

- парк-пам'ятка садово-паркового мистецтва загальнодержавного значення «Святошинський лісопарк» Святошинське лісництво площею 240,0 га (постанова колегії Держкомітету УРСР по охороні природи від 26.07.1972 р. №22)

- пам'ятка природи загальнодержавного значення «Романівське болото» Святошинське лісництво площею 30,0 га (постанова Ради Міністрів УРСР від 26.03.1979 р. № 143)

- загальнозоологічний заказник місцевого значення «Річка Любка» Святошинське лісництво площею 163,0 га (рішення Київради від 24.10.2002 р. № 96/256)

- ландшафтний заказник місцевого значення «Пуща-Водиця» Київське лісництво площею 563,2 га (рішення КМР від 24.10.2002 р. №96/256, № 35/3499 від 06.10.2005 р. та №1532/4365 від 27.12.2007 р.

- парк пам'ятка садово-паркового мистецтва загальнодержавного значення «Пуща-Водицький лісопарк» Пуща-Водицьке лісництво площею 360,0 га (постанова колегії Держкомітету УРСР по охороні природи від 26.07.1972 р. №22)

- пам'ятка природи місцевого значення Колекція лісовода Вінтера С.В. Пуща-Водицьке лісництво площею 0,33 га (розпорядження Київської міської державної адміністрації від 14.10.1997 р. №1628)

- ботанічна пам'ятка природи місцевого значення «Горянка» Святошинське лісництво квартал 31 виділ 7 орієнтовна площа 0,5 га (рішення КМР від 05.10.2023 р. № 7130/7171), ботанічна пам'ятка природи місцевого значення «Зозулин яр» Святошинське лісництво квартал 24 виділ 6 (рішення КМР від 05.10.2023 р. № 7131/7172).

- пам'ятка природи місцевого значення дуб «Бай-Бай» представлена окремим деревом, включена до площі таксаційного виділа, в якому вона знаходиться, з відповідною відміткою в таксаційному описі.

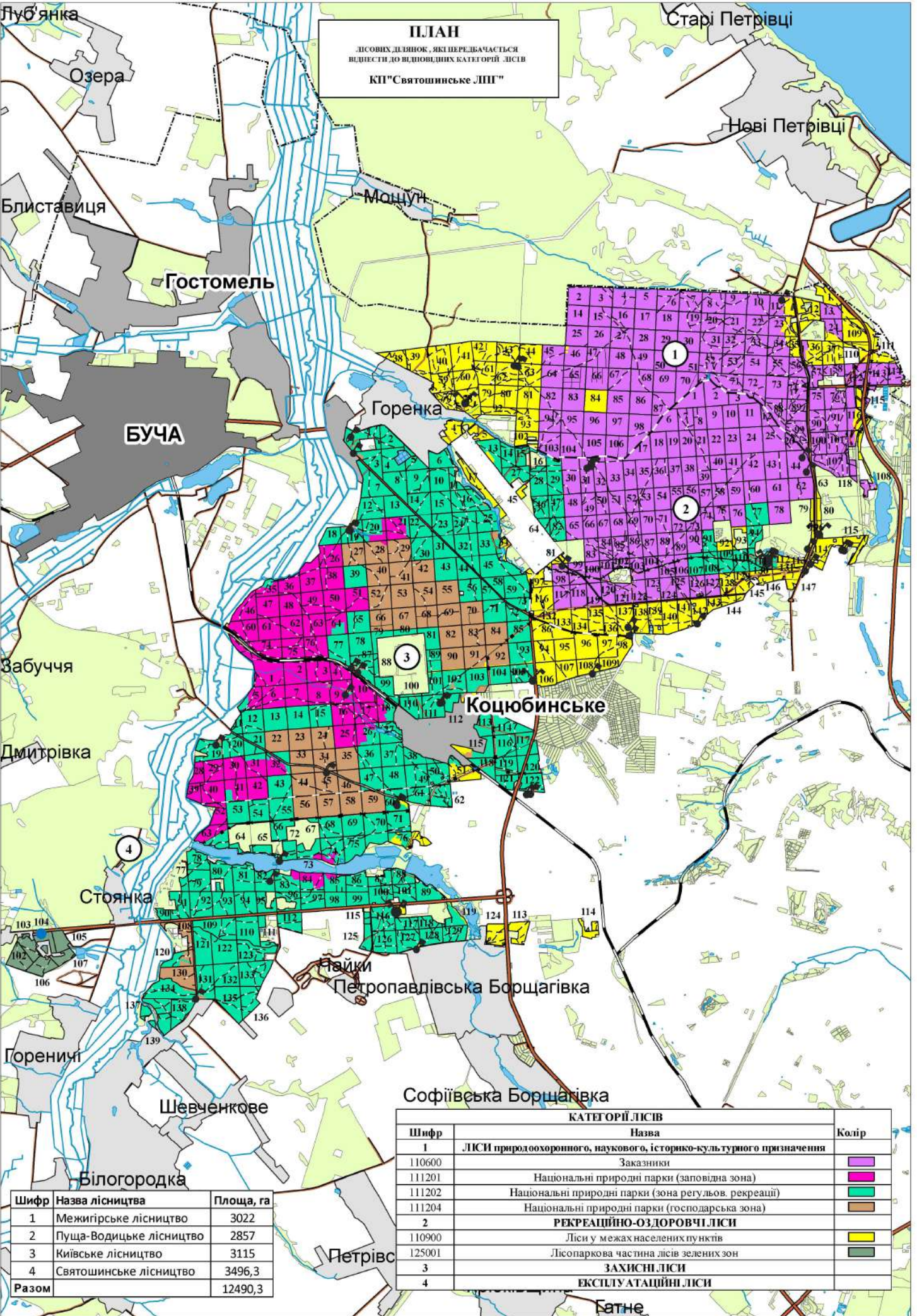
На виконання вимоги пункту 50 Порядку здійснення лісовпорядкування, постійний лісокористувач протягом семи днів з дня затвердження матеріалів лісовпорядкування звертається до органів, уповноважених відповідно до статті 5 Закону України "Про природно-заповідний фонд України", для внесення відповідних змін в квартално-видільну мережу та її нумерацію у межах територій та об'єктів природно-заповідного фонду, що не відповідає охоронним зобов'язанням.

2.2. Наявність пралісів, квазіпралісів і природних лісів

Пралісів, квазіпралісів і природних лісів в підприємстві не виявлено.

2.3. Відомості про місцезнаходження видів флори та фауни і їх природних середовищ існування, які охороняються відповідно до Конвенції про охорону дикої флори та фауни і природних середовищ існування в Європі.

Назва лісництва	Перелік кварталів,	Площа, га	Коротка характеристика території
Київське	1-85, 87-93, 99-105, 110-122	2805,2	UA0000043 Holosiivskyi National Park
Святошинське	1-101, 109-112, 115-123, 125-139	3294,2	UA0000043 Holosiivskyi National Park
Пуца-Водицьке	13, 14, 15, 27-29, 46, 47, 64, 77, 82, 91, 94, 107-111	363,2	UA0000043 Holosiivskyi National Park
Разом		6462,6	



ПЛАН
 ЛІСОВИХ ДІЛЯНОК, ЯКІ ПЕРЕДАЧАТЬСЯ
 ВІДПЕТИ ДО ВІДПОВІДНИХ КАТЕГОРІЙ ЛІСІВ
 КП "Святошинське ЛПГ"

Шифр	Назва лісництва	Площа, га
1	Межигірське лісництво	3022
2	Пуща-Водицьке лісництво	2857
3	Київське лісництво	3115
4	Святошинське лісництво	3496,3
Разом		12490,3

КАТЕГОРІЇ ЛІСІВ		
Шифр	Назва	Колір
1	ЛІСИ природоохоронного, наукового, історико-культурного призначення	
110600	Заказники	
111201	Національні природні парки (заповідна зона)	
111202	Національні природні парки (зона регульов. рекреації)	
111204	Національні природні парки (господарська зона)	
2	РЕКРЕАЦІЙНО-ОЗДОРОВЧІ ЛІСИ	
110900	Ліси у межах населених пунктів	
125001	Лісопаркова частина лісів зелених зон	
3	ЗАХИСНІ ЛІСИ	
4	ЕКСПЛУАТАЦІЙНІ ЛІСИ	