

ДЕРЖАВНЕ АГЕНТСТВО ЛІСОВИХ РЕСУРСІВ УКРАЇНИ
УКРАЇНСЬКЕ ДЕРЖАВНЕ ПРОЕКТНЕ ЛІСОВПОРЯДНЕ ВИРОБНИЧЕ
ОБ'ЄДНАННЯ
УКРАЇНСЬКА ЛІСОВПОРЯДНА ЕКСПЕДИЦІЯ

ПОГОДЖЕНО:
Центральне
міжрегіональне управління
лісового та мисливського
господарства

« » _____ 2026 року

ПОГОДЖЕНО:
Київська обласна
військова адміністрація

« » _____ 2026 року

ПОГОДЖЕНО:
Дніпровсько-Тетерівське
державне лісомисливське
господарство

« » _____ 2026 року

КЛОПОТАННЯ
щодо приведення існуючого поділу лісів у відповідність
до «Порядку поділу лісів на категорії
та виділення особливо захисних лісових ділянок» по
ДНІПРОВСЬКО-ТЕТЕРІВСЬКОМУ ДЕРЖАВНОМУ ЛІСОМИСЛИВСЬКОМУ
ГОСПОДАРСТВУ

Київської області

Поштова адреса:
індекс 07300
вул. Миру, 2Д
с. Сухолуччя
Вишгородський район
Київська область
e-mail: cuholuchie@ukr.net

Начальник експедиції

Сергій ГАЙЧУК

Головний інженер експедиції

Руслан СОДОЛІНСЬКИЙ

Провідний інженер-таксатор

Сергій ПОЛІЩУК

Ірпінь – 2026

ЗМІСТ

	Стор.
Обґрунтування поділу лісів на категорії	5
Додатки:	
1. Характеристика лісових ділянок, які передбачається віднести до категорій лісів	6
2. Відомості розрахункової лісосіки	7
3. Квартально-видільний перелік ділянок, які належать до територій та об'єктів природно-заповідного фонду; пралісів, квазіпралісів та природних лісів, розташованих поза межами територій та об'єктів природно-заповідного фонду	7
4. Відомості щодо площі лісів зелених зон	7
5. Відомості щодо площі рекреаційно-оздоровчих лісів, які розташовані поза межами лісів зелених зон	7
6. Відомості про площі протиерозійних лісів	8
7. Рішення відповідних органів про будівництво залізниць, автомобільних доріг державного значення	8
8. Відомості щодо площі смуг лісів, що зростають уздовж річок, навколо озер та інших водойм	9
9. Відомості щодо площі захисних лісів, що розташовані на схилах балок і річкових долин, серед безлісної місцевості	9
10. План поділу лісів за категоріями	

Обґрунтування поділу лісів на категорії

На основі 39-41 статей Лісового кодексу України, керуючись Порядком поділу лісів на категорії та виділення особливо захисних лісових ділянок, затверджених постановою Кабінету міністрів України № 733 від 16 травня 2007 року (далі – Порядок), під час проведення базового лісовпорядкування у 2024-2025 рр. здійснено приведення існуючого поділу лісів Дніпровсько-Тетерівського ДЛМГ у відповідність до згаданого Порядку.

Ліси природоохоронного, наукового, історико-культурного призначення не виділяються через відсутність підстав для їх виділення.

Рекреаційно-оздоровчі ліси не виділяються через відсутність підстав для їх виділення..

До категорії **захисних лісів** віднесені лісові ділянки, що виконують функцію захисту навколишнього природного середовища та інженерних об'єктів від негативного впливу природних та антропогенних факторів, зокрема:

– протиерозійні ліси загальною площею 30402,3 га.

Експлуатаційні ліси не виділяються.

Порівняльна таблиця змін площі категорій лісів

Назви категорій лісів	Площа, га		Різниця, га	Причини розбіжності
	існуюча	запроєкт-вана		
Захисні ліси, з них				
Протиерозійні ліси	30402,3	30402,3	-	
Усього	30402,3	30402,3		

Приведений у відповідність поділ лісів на категорії відповідає господарському призначенню, природним та економічним умовам району розташування Дніпровсько-Тетерівського ДЛМГ. Територіальне розміщення поділу лісів на категорії показано на плані лісових ділянок.

Характеристика лісових ділянок, які передбачається віднести до категорії лісів

Дніпровсько-Тетерівське ДЛМГ, Київська область

Найменування лісництва, категорії (підкатегорії) лісів	Номер кварталу, виділу	Загальна площа, га	Площа вкрита лісовою рослинністю, га	Загальний запас деревостанів м ³	Стигли і перестійні деревостани		При-мітка
					площа, га	запас, м ³	
Богданівське лісництво							
3.Захисні ліси							
3.1.Ліси протиерозійні	кв.1-14, 25-40, 64-80, 107-123, 152-168	4124,9	3596,6	1036920	550,1	152180	
Разом по лісництву		4124,9	3596,6	1036920	550,1	152180	
Овідіонівське лісництво							
3.Захисні ліси							
3.1.Ліси протиерозійні	кв.169-179, 200-226, 248-274, 295-314, 334-350, 358-365, 372-375, 383-385	6512	5918,4	1639720	1308,5	355650	
Разом по лісництву		6512	5918,4	1639720	1308,5	355650	
Рихтянське лісництво							
3.Захисні ліси							
3.1.Ліси протиерозійні	кв.24, 56-63, 97-106, 141-151, 187-199, 235-247, 282-294, 322-333, 351-357, 368-371, 376-382	5523,6	4985	1420980	838,9	270870	
Разом по лісництву		5523,6	4985	1420980	838,9	270870	
Сухолюбське лісництво							
3.Захисні ліси							
3.1.Ліси протиерозійні	кв.15-23, 41-55, 81-96, 124-140, 180-186, 227-234, 275-281, 315-321, 366-367, 386-406	14241,8	4356,1	1118060	410,7	94320	
Разом по лісництву		14241,8	4356,1	1118060	410,7	94320	
Усього:		30402,3	18856,1	5215680	3108,2	873020	
В тому числі:							
В тому числі:							
3.Захисні ліси		30402,3	18856,1	5215680	3108,2	873020	
Із них:							
3.1. Ліси протиерозійні		30402,3	18856,1	5215680	3108,2	873020	

*Додаток 2***ВІДОМОСТІ РОЗРАХУНКОВОЇ ЛІСОСІКИ**

Дніпровсько-Тетерівське ДЛМГ, Київська область

Відомості розрахункової лісосіки відсутні.

*Додаток 3***КВАРТАЛЬНО-ВИДІЛЬНИЙ ПЕРЕЛІК**

лісових ділянок, які належать до територій та об'єктів природно-заповідного фонду;
пралісів, квазіпралісів та природних лісів, розташованих поза межами
територій та об'єктів природно-заповідного фонду

Дніпровсько-Тетерівське ДЛМГ, Київська область

Лісові ділянки, які належать до територій та об'єктів природно-заповідного фонду;
пралісів, квазіпралісів та природних лісів, розташованих поза межами територій та об'єктів
природно-заповідного фонду в лісомисливському господарстві відсутні.

*Додаток 4***ВІДОМОСТІ
щодо площі лісів зелених зон**

Дніпровсько-Тетерівське ДЛМГ, Київська область

Ліси зелених зон не виділяються.

*Додаток 5***ВІДОМОСТІ
щодо площі рекреаційно-оздоровчих лісів,
що розташовані поза межами лісів зелених зон**

Дніпровсько-Тетерівське ДЛМГ, Київська область

Рекреаційно-оздоровчі ліси, що розташовані поза межами лісів зелених зон не
виділяються.

**ВІДОМІСТІ
про площі протиерозійних лісів**

Дніпровсько-Тетерівське ДЛМГ, Київська область

Найменування та ознаки протиерозійних лісів	Нормативи виділення	Найменування лісництва, номер кварталу, виділу	Площа, обчислена за нормативами, гектарів
Ліси у балках і річкових долин	Лісові ділянки (смуги лісів), розташовані у ярах, на зсувних берегах балок і річкових долинах незалежно від крутизни їх схилів	Богданівське л-во кв.1-14, 25-40, 64-80, 107-123, 152-168 Овдієвонівське л-во кв.169-179, 200-226, 248-274, 295-314, 334-350, 358-365, 372-375, 383-385 Рихтянське л-во кв.24, 56-63, 97-106, 141-151, 187-199, 235-247, 282-294, 322-333, 351-357, 368-371, 376-382	16160,5
Ліси на легкорозвіюваних пісках	Лісові ділянки (смуги лісів) на легкорозвіюваних пісках	Сухолуцьке л-во кв.15-23, 41-55, 81-96, 124-140, 180-186, 227-234, 275-281, 315-321, 366-367, 386-406	14241,8
Разом:			30402,3

**РІШЕННЯ
відповідних органів про будівництво залізниць, автомобільних доріг
державного значення**

Дніпровсько-Тетерівське ДЛМГ, Київська область

Рішення відповідних органів про будівництво залізниць, автомобільних доріг державного значення відсутні

Додаток 8

ВІДОМОСТІ
щодо площі смуг лісів, що зростають уздовж річок, навколо озер та
інших водойм

Дніпровсько-Тетерівське ДЛМГ, Київська область

Смуги лісів, що зростають уздовж річок, навколо озер та інших водойм не виділяються.

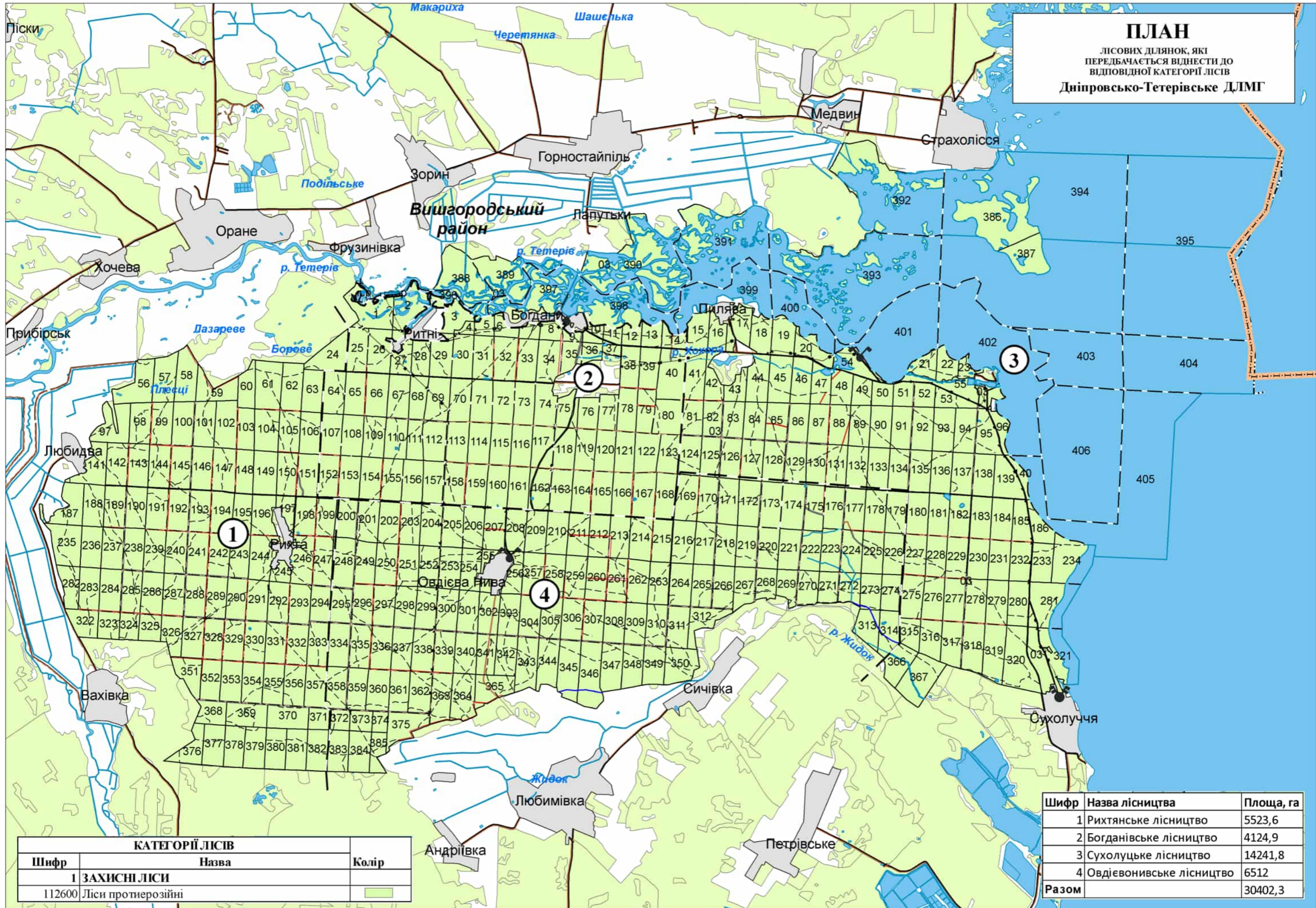
Додаток 9

ВІДОМОСТІ
щодо площі захисних лісів, що розташовані на схилах балок і річкових долин,
серед безлісної місцевості

Дніпровсько-Тетерівське ДЛМГ, Київська область

Захисні ліси, що розташовані на схилах балок і річкових долин, серед безлісної місцевості не виділяються.

ПЛАН
ЛІСОВИХ ДІЛЯНОК, ЯКІ
ПЕРЕДБАЧАЄТЬСЯ ВІДНЕСТИ ДО
ВІДПОВІДНОЇ КАТЕГОРІЇ ЛІСІВ
Дніпровсько-Тетерівське ДЛМГ



КАТЕГОРІЇ ЛІСІВ		
Шифр	Назва	Колір
1	ЗАХИСНІ ЛІСИ	
112600	Ліси протиерозійні	

Шифр	Назва лісництва	Площа, га
1	Рихтянське лісництво	5523,6
2	Богданівське лісництво	4124,9
3	Сухолучське лісництво	14241,8
4	Овдієвонівське лісництво	6512
Разом		30402,3