

**ДЕРЖАВНЕ АГЕНТСТВО ЛІСОВИХ РЕСУРСІВ УКРАЇНИ**  
**УКРАЇНСЬКЕ ДЕРЖАВНЕ ПРОЕКТНЕ ЛІСОВПОРЯДНЕ ВИРОБНИЧЕ**  
**ОБ'ЄДНАННЯ**  
**УКРАЇНСЬКА ЛІСОВПОРЯДНА ЕКСПЕДИЦІЯ**

ПОГОДЖЕНО:

Центральне  
міжрегіональне управління  
лісового та мисливського  
господарства

\_\_\_\_\_

ПОГОДЖЕНО:

Київська обласна  
військова адміністрація

\_\_\_\_\_

« » \_\_\_\_\_ 2026 року

« » \_\_\_\_\_ 2026 року

ПОГОДЖЕНО:

Філія «Столичний лісовий офіс»  
Державного спеціалізованого  
господарського підприємства «Ліси  
України» Тетерівське надлісництво

М. П. \_\_\_\_\_  
(підпис)  
\_\_\_\_\_ 2026 року

ПОГОДЖЕНО:

Житомирська обласна  
військова адміністрація

\_\_\_\_\_

« » \_\_\_\_\_ 2026 року

**КЛОПОТАННЯ**

щодо приведення існуючого поділу лісів у відповідність  
до «Порядку поділу лісів на категорії  
та виділення особливо захисних лісових ділянок» по  
філії «Столичний лісовий офіс» Державного спеціалізованого господарського підприємства  
«Ліси України» Тетерівського надлісництва  
Київської області

**Поштова адреса:**

індекс 07820  
вул. Привокзальна, буд.36  
смт. Пісківка  
Бучанський район  
Київська область

Начальник експедиції

Сергій ГАЙЧУК

Головний інженер експедиції

Руслан СОДОЛІНСЬКИЙ

Начальник лісовпорядної партії

Анатолій ДАБІЖА



## ЗМІСТ

	Стор.
Обґрунтування поділу лісів на категорії	5
Додатки:	
1. Характеристика лісових ділянок, які передбачається віднести до категорій лісів	7
2. Відомості розрахункової лісосіки	25
3. Квартально-видільний перелік ділянок, які належать до територій та об'єктів природно-заповідного фонду; пралісів, квазіпралісів та природних лісів, розташованих поза межами територій та об'єктів природно-заповідного фонду	28
4. Відомості щодо площі лісів зелених зон	31
5. Відомості щодо площі рекреаційно-оздоровчих лісів, які розташовані поза межами лісів зелених зон	32
6. Відомості про площі протиерозійних лісів	32
7. Рішення відповідних органів про будівництво залізниць, автомобільних доріг державного значення	32
8. Відомості щодо площі смуг лісів, що зростають уздовж річок, навколо озер та інших водойм	33
9. Відомості щодо площі захисних лісів, що розташовані на схилах балок і річкових долин, серед безлісної місцевості	33
10. План лісових ділянок, які передбачається віднести до відповідної категорії лісів	



### Обґрунтування поділу лісів на категорії

На основі 39-41 статей Лісового кодексу України, керуючись Порядком поділу лісів на категорії та виділення особливо захисних лісових ділянок, затверджених постановою Кабінету міністрів України № 733 від 16 травня 2007 року (далі – Порядок), під час проведення базового лісовпорядкування у 2024-2025 рр. здійснено приведення існуючого поділу лісів філії «Столичний лісовий офіс» Державного спеціалізованого господарського підприємства «Ліси України» Тетерівського надлісництва у відповідність до згаданого Порядку.

До категорії **лісів природоохоронного, наукового, історико-культурного призначення** віднесені лісові ділянки, що виконують природоохоронну, естетичну функцію, є об'єктами науково-дослідних робіт на довгочасну перспективу, сприяють забезпеченню охорони унікальних та інших особливо цінних природних комплексів та історико-культурних об'єктів, зокрема:

- 1) розташовані в межах територій та об'єктів природно-заповідного фонду:
  - заказники – 867,5 га;
  - заповідні лісові урочища – 5,5 га;
  - ліси наукового призначення, включаючи генетичні резервати – 4,3 га.

Квартально-видільний перелік лісових ділянок, які належать до територій та об'єктів природно-заповідного фонду, наведений в додатку 3.

До категорії **рекреаційно-оздоровчих лісів** віднесені лісові ділянки, що виконують рекреаційну, санітарно-гігієнічну та оздоровчу функцію, використовуються для туризму, зайняття спортом, санаторно-курортного лікування та відпочинку населення і розташовані:

- 1) у межах міст, селищ та інших населених пунктів – 10,3 га;
- 2) у лісах зелених зон навколо населених пунктів, зокрема лісопаркова частина лісів зелених зон – 86,2 га; лісогосподарська частина лісів зелених зон – 420,7 га;
- 3) поза межами лісів зелених зон – 1156,5 га.

До категорії **захисних лісів** віднесені лісові ділянки, що виконують функцію захисту навколишнього природного середовища та інженерних об'єктів від негативного впливу природних та антропогенних факторів, зокрема:

- 1) лісові ділянки, які прилягають до смуг відведення залізниць – 695,6 га;
- 2) лісові ділянки, що прилягають до смуг відведення автомобільних доріг державного значення – 1205,0 га;
- 3) лісові ділянки (смуги лісів) уздовж берегів річок, навколо озер та інших водойм – 7430,4 га;

До категорії **експлуатаційних лісів** віднесені лісові ділянки, що не зайняті лісами природоохоронного, наукового, історико-культурного призначення, рекреаційно-оздоровчими та захисними лісами. Експлуатаційні ліси призначені для задоволення потреб національної економіки у деревині. Їхня площа дорівнює 23829,0 га.

Причини розбіжності в площі запроєктованих категорій (підкатегорій) лісів природоохоронного, наукового, історико-культурного призначення, рекреаційно-оздоровчих, захисних і експлуатаційних лісів порівняно з існуючими поміщені в нижченаведеній таблиці.

Порівняльна таблиця змін площі категорій лісів

Назва категорій лісів	Площа, га		Різниця, га	Причина розбіжності
	існуюча	запроєктована		
Ліси природоохоронного, наукового, історико-культурного призначення, з них:				
-заповідні лісові урочища	-	5,5	+5,5	утворені нові об'єкти ПЗФ

продовження таблиці

Назва категорій лісів	Площа, га		Різниця, га	Причина розбіжності
	існуюча	запроектована		
-ліси наукового призначення, включаючи генетичні резервати	4,3	4,3	-	-
- заказники	763,0	867,5	+104,5	утворені нові об'єкти ПЗФ
- пам'ятки природи	17,2	-	- 17,2	Скасовано статус об'єктів ПЗФ
<b>Разом</b>	<b>784,5</b>	<b>877,3</b>	<b>+92,8</b>	
Рекреаційно-оздоровчі ліси, з них:				
- ліси у межах населених пунктів	10,2	10,3	+0,1	уточнення умов та ознак
- лісопаркова частина лісів зелених зон	76,1	86,2	+10,1	уточнення умов та ознак
- лісогосподарська частина лісів зелених зон	432,2	420,7	-11,5	уточнення умов та ознак
-рекреаційно оздоровчі ліси поза межами зелених зон	1155,0	1156,5	+1,5	уточнення умов та ознак
<b>Разом:</b>	<b>1673,5</b>	<b>1673,7</b>	<b>+0,2</b>	
Захисні ліси, з них :				
- ліси уздовж смуг відведення залізниць	699,9	695,6	- 4,3	уточнення умов та ознак
- ліси уздовж смуг відведення автомобільних доріг державного значення	1206,3	1205,0	- 1,3	уточнення умов та ознак
- ліси уздовж берегів річок, навколо озер та інших водойм	7189,2	7430,4	+ 241,2	уточнення умов та ознак
<b>Разом:</b>	<b>9095,4</b>	<b>9331,0</b>	<b>+235,6</b>	
Експлуатаційні ліси	24139,3	23829,0	- 310,3	віднесено до лісів новоутворених заказників та лісів уздовж берегів річок, навколо озер та інших водойм
<b>Усього:</b>	<b>35692,7</b>	<b>35711,0</b>	<b>+18,3</b>	

Рішенням Київської обласної ради від 16.05.2024р. №943-26 VIII (у редакції рішення від 10.10.2024р. №1109-28 VIII) скасовано статус території (об'єкта) природно-заповідного фонду, а саме ботанічні пам'ятки природи місцевого значення («Соснові насадження» - 0,5 га, «Соснові насадження» - 5,5 га, «Сосново-дубові насадження» - 1,0 га, «Сосново-дубові насадження» - 7,1 га, «Дубові насадження» - 2,3 га, «Дуби» - 0,8 га) загальною площею 17,2 га.

Приведений у відповідність поділ лісів на категорії відповідає господарському призначенню, природним та економічним умовам району розташування філії «Столичний

лісовий офіс» Державного спеціалізованого господарського підприємства «Ліси України» Тетерівського надлісництва.

Територіальне розміщення поділу лісів на категорії показано на плані лісових ділянок.

**Додаток 1**

**Характеристика ділянок, які передбачається віднести до категорії лісів**  
розташування філії «Столичний лісовий офіс» Державного спеціалізованого господарського підприємства «Ліси України» Тетерівського надлісництва  
смт. Пісківка, вул. Привокзальна, буд.36, Бучанський район, Київська область

Найменування лісництва, категорії (підкатегорії) лісів	Номер кварталу, виділу	Загальна площа, гектарів	Площа вкрита лісовою рослинністю, гектарів	Загальний запас деревостанів куб. метрів	Стиглі і перестійні деревостани		Примітка
					площа, гектарів	запас, куб. метрів	
<b>Блідчанське лісництво</b>							
<b>3.Захисні ліси</b>							
3.1.Ліси уздовж берегів річок, навк. озер та ін. водойм	кв.1-5, 16-27, 44-52, 196(вид.15-19, 21, 25-26), 197 (вид. 14-24, 27-28), 198(вид. 6-11, 14-24, 26-27), 199	1311,1	1222,6	374970	134,1	50150	
<b>4.Експлуатаційні ліси</b>							
4.1.Експлуатаційні ліси	кв.53-56, 74-89, 107-121, 139-149, 168-178, 195, 196(вид. 1-14, 20, 22-24), 197 (вид. 1-13, 25 -26), 198(вид. 1-5, 12-13, 25)	2792,8	2555,1	707520	268,3	92290	
<b>Разом по лісництву</b>		<b>4103,9</b>	<b>3777,7</b>	<b>1082490</b>	<b>402,4</b>	<b>142440</b>	
<b>Кодрянське лісництво</b>							
<b>2.Рекреаційно-оздоровчі ліси</b>							
2.1.Лісогосподарська частина лісів зелених зон	кв.799(вид.6-31, 33, 35), 823 (вид. 1-13, 16-19, 23-28, 30), 835, 872	97,5	93,2	18810	23,2	5910	
<b>3.Захисні ліси</b>							
3.1.Ліси, які приляг. до смуг відв. авт. дор. держ. знач.	кв.722(вид.10,13-37), 723 (вид. 1-11, 23, 25), 730 (вид. 9-11, 13), 731 (вид. 1-21, 30), 751 (вид. 1-9, 14, 16), 768 (вид. 1-5, 9-10, 13), 786 (вид.1-8, 16-17), 811	126,2	119,6	24510	12,7	3510	

продовження таблиці

Найменування лісництва, категорії (підкатегорії) лісів	Номер кварталу, виділу	Загальна площа, гектарів	Площа вкрита лісовою рослинністю, гектарів	Загальний запас деревостанів куб. метрів	Стиглі і перестійні деревостани		Примітка
					площа, гектарів	запас, куб. метрів	
	(вид. 1-3,6,11, 13)						
3.2.Ліси уздовж берегів річок, навк. озер та ін. водойм	кв.694(вид.1-2, 5-6, 11,16-17, 27, 30-31,35,37), 716 (вид. 1-4, 7-12, 14), 722 (вид.1-9, 11-12, 38-39), 723 (вид.12-22,24,26), 724-726,730 (вид. 1-8, 12), 731(вид. 22-29, 31), 732-735, 741, 751(вид. 10-13, 15), 752-754, 761(вид.2-3, 5-6, 10-12, 14), 768 (вид.6-8, 11-12), 769-771, 778 (вид. 5-6, 15, 17), 779(вид.1-3, 7-8, 10), 786 (вид.9-15), 787-790, 798 (вид.8-9, 21), 799 (вид.1-5, 32, 34), 811 (вид. 4-5, 7-10, 12, 14), 812-814, 823(вид.14-15, 20-22, 29, 31), 824-827, 836-839, 847(вид.1-5, 8, 12-14, 17-22, 24, 28-29, 31-34, 36-38, 41-46, 48-49), 848-851, 859 (вид.3, 6, 9-10, 12-17, 19, 21), 864(вид.19, 22), 865(вид.3-14, 16-18, 20), 869 (вид.5, 8-10, 12, 14)	1290,8	1103,1	145900	130,6	32450	
<b>Разом по категорії лісів</b>		<b>1417</b>	<b>1222,7</b>	<b>170410</b>	<b>143,3</b>	<b>35960</b>	

продовження таблиці

Найменування лісництва, категорії (підкатегорії) лісів	Номер кварталу, виділу	Загальна площа, гектарів	Площа вкрита лісовою рослинністю, гектарів	Загальний запас деревостанів куб. метрів	Стиглі і перестійні деревостани		Примітка
					площа, гектарів	запас, куб. метрів	
<b>4.Експлуатаційні ліси</b>							
4.1.Експлуатаційні ліси	кв.694(вид.3-4, 7-10, 12-15, 18-26, 28-29, 32-34, 36, 38-39), 695-696, 706-711, 716(вид.5-6, 13, 15), 717-721, 727-729, 736-740, 742-750, 755-760, 761 (вид.1, 4, 7-9, 13), 762-767, 772-777, 778 (вид.1-4, 7-14, 16, 18), 779(вид.4-6, 9), 780-785, 791-797, 798 (вид.1-7, 10-20), 800-810, 815-822, 828-834, 840-846, 847 (вид. 6-7, 9-11, 15-16, 23, 25-27, 30, 35, 39-40, 47, 50), 852-858, 859(вид.1-2, 4-5, 7-8, 11, 18, 20), 860-863, 864 (вид. 1-18, 20-21), 865(вид.1-2, 15, 19), 866-868, 869(вид.1-4, 6-7, 11, 13), 870-871	3414,5	3251,9	901270	109,3	34340	
<b>Разом по лісництву</b>		<b>4929</b>	<b>4567,8</b>	<b>1090490</b>	<b>275,8</b>	<b>76210</b>	
<b>Кухарське лісництво</b>							
<b>1.Ліси природоох. наукового. історико-культур. призначення</b>							
1.1.Заказники	кв.6-8, 31-33, 35-37	414	405,1	89160	85,4	18110	
<b>2.Рекреаційно-оздоровчі ліси</b>							
2.1.Рекреаційно-оздоровчі ліси, поза межами зелених зон	кв.57-58, 90(вид.22-23, 26), 91 (вид.1-7, 14-16)	93,3	89,3	21050	25,5	5440	

продовження таблиці

Найменування лісництва, категорії (підкатегорії) лісів	Номер кварталу, виділу	Загальна площа, гектарів	Площа вкрита лісовою рослинністю, гектарів	Загальний запас деревостанів куб. метрів	Стиглі і перестійні деревостани		Примітка
					площа, гектарів	запас, куб. метрів	
<b>3.Захисні ліси</b>							
3.1.Ліси, які приляг. до смуг відв. авт. дор. держ. знач.	кв.92(вид.10-38, 40, 42-43), 123(вид.10, 15, 20, 28-29), 124 (вид.1-36, 46-47, 49), 152(вид. 27-31, 34-35), 153 (вид.1-22, 37, 39-40, 42), 179 (вид.10-15, 17), 180(вид.1-13, 25-26)	141,6	134,1	22790	24,4	5570	
3.2.Ліси уздовж берегів річок, навк. озер та ін. водойм	кв.9-15, 28-30, 34, 38-43, 59-71, 90(вид.1-21, 24-25), 91(вид.8-13), 92(вид.1-9, 39, 41), 93, 122, 123 (вид.1-9, 11-14, 16-19, 21-27), 124 (вид.37-45, 48), 151, 152 (вид.1-26, 32-33, 36), 153 (вид.23-36, 38, 41), 179 (вид.1-9, 16, 18)	1767,7	1658,9	361170	242,6	62020	
<b>Разом по категорії лісів</b>		<b>1909,3</b>	<b>1793</b>	<b>383960</b>	<b>267</b>	<b>67590</b>	
<b>4.Експлуатаційні ліси</b>							
4.1.Експлуатаційні ліси	кв.72-73, 94-106, 125-138, 154-167, 180(вид. 14-24), 181-194	2897,1	2614,7	610140	520,6	180680	
<b>Разом по лісництву</b>		<b>5313,7</b>	<b>4902,1</b>	<b>1104310</b>	<b>898,5</b>	<b>271820</b>	
<b>Мигальське лісництво</b>							
<b>1.Ліси природоох. наукового. історико-культур. призначення</b>							
1.1.Ліси наукового признач., вкл. генетичні резервати	кв.615(вид.16, 23, 29-30)	4,3	4	920	4	920	
<b>2.Рекреаційно-оздоровчі ліси</b>							
2.1.Рекреаційно-оздоровчі ліси, поза межами зелених зон	кв.586, 601-603, 615(вид.1-15, 17 - 22, 24-28, 31), 616, 627	186,9	163,7	49030	15,3	4150	

продовження таблиці

Найменування лісництва, категорії (підкатегорії) лісів	Номер кварталу, виділу	Загальна площа, гектарів	Площа вкрита лісовою рослинністю, гектарів	Загальний запас деревостанів куб. метрів	Стиглі і перестійні деревостани		Примітка
					площа, гектарів	запас, куб. метрів	
<b>3.Захисні ліси</b>							
3.1.Ліси, які приляг. до смуг відведення залізниць	кв.673	24	23,9	6250			
3.2.Ліси, які приляг. до смуг відв. авт. дор. держ. знач.	кв.584(вид.1-16, 18-25, 29, 49, 51, 53, 56), 585 (вид.1-11, 47), 638(вид.1-6, 9-17, 22-28, 34-36, 38-41, 43-44, 47, 49), 656(вид.6-17, 22-24, 29-31, 33-37, 43-44, 46, 48, 50), 675 (вид. 3-6, 8-17, 20-23, 25-31, 33-36, 41-42, 55, 57), 680 (вид.23-31, 33-36), 681(вид.1-18, 22-24, 39-41, 44-46), 686 (вид. 26-27, 31), 687 (вид. 5-38, 41-42, 44), 688(вид. 1, 3-4, 6, 9, 17), 697(вид.18-36), 698(вид.1-19, 23, 34)	207,7	169,6	45520	35,4	10620	
3.3.Ліси уздовж берегів річок, навк. озер та ін. водойм	кв.584(вид.17, 26-28, 30-48, 50, 52, 54-55), 585 (вид. 12-46, 48-49), 587-589, 599-600, 613-614, 625-626, 638 (вид. 7-8, 18-21, 29-33, 37, 42, 45-46, 48), 639-641, 642(вид.1-2, 4-5, 7-11, 14-15, 17), 643(вид.5-6, 10, 12-13, 16, 18-19, 21-23, 26), 655,	1108,8	981,8	287220	126,2	35840	

продовження таблиці

Найменування лісництва, категорії (підкатегорії) лісів	Номер кварталу, виділу	Загальна площа, гектарів	Площа вкрита лісовою рослинністю, гектарів	Загальний запас деревостанів куб. метрів	Стигли і перестійні деревостани		Примітка
					площа, гектарів	запас, куб. метрів	
	656(вид.1-5, 18-21, 25-28, 32, 38-42, 45, 47, 49, 51), 657-658, 660 (вид.5, 8, 12, 15), 674, 675 (вид. 1-2, 7, 18-19, 24, 32, 37-40, 43-54, 56, 58), 676-677, 679 (вид. 15, 19-23, 26), 680(вид.1-22, 32, 37), 681 (вид.19-21, 25-38, 42-43, 47), 682, 685(вид.7-9, 19-20, 22-23, 26), 686(вид.1-25, 28-30), 687 (вид.1-4, 39-40, 43), 688(вид.2, 5, 7-8, 10-16, 18-19), 689-690, 693 (вид.13, 15, 22-24, 27), 697(вид. 1-17, 37-38), 698 (вид.20-22, 24-33, 35), 699-700, 705(вид.5, 10-12, 19-21, 24), 715 (вид.14-15, 24-25, 28-29, 32)	1108,8	981,8	287220	126,2	35840	
<b>Разом по категорії лісів</b>		<b>1340,5</b>	<b>1175,3</b>	<b>338990</b>	<b>161,6</b>	<b>46460</b>	
<b>4.Експлуатаційні ліси</b>							
4.1.Експлуатаційні ліси	кв.590-598, 604-612, 617-624, 628-637, 642 (вид. 3, 6, 12 -13, 16, 18), 643 (вид. 1-4, 7-9, 11, 14-15, 17, 20, 24-25), 644-654, 659, 660 (вид.1-4, 6-7, 9-11, 13-	2612,3	2301,4	543520	446,2	155900	

продовження таблиці

Найменування лісництва, категорії (підкатегорії) лісів	Номер кварталу, виділу	Загальна площа, гектарів	Площа вкрита лісовою рослинністю, гектарів	Загальний запас деревостанів куб. метрів	Стигли і перестійні деревостани		Примітка
					площа, гектарів	запас, куб. метрів	
	-14), 661-672, 678, 679 (вид. 1-14, 16-18, 24-25), 683-684, 685 (вид.1-6, 10-18, 21, 24-25), 691-692, 693(вид.1-12, 14, 16-21, 25-26), 701-704, 705 (вид. 1-4, 6-9, 13 - 18, 22-23), 712-714, 715 (вид. 1-13, 16-23, 26-27, 30-31)						
<b>Разом по лісництву</b>		<b>4144</b>	<b>3644,4</b>	<b>932460</b>	<b>627,1</b>	<b>207430</b>	
<b>Пісківське лісництво</b>							
<b>1.Ліси природоох. наукового. історико-культур. призначення</b>							
1.1.Заповідні урочища	кв.480(вид.11)	4	4	920			
1.2.Заказники	кв.559(вид.4, 15), 573-574	63,5	60,8	12330			
<b>Разом по категорії лісів</b>		<b>67,5</b>	<b>64,8</b>	<b>13250</b>			
<b>2.Рекреаційно-оздоровчі ліси</b>							
2.1.Ліси у межах населених пунктів	кв.440-441	10,3	10,3	2760	4,9	1520	
2.2.Лісопаркова частина лісів зелених зон	кв.442	24	20,7	5940			
2.3.Лісогосподарська частина лісів зелених зон	кв.443-446, 452-453, 461	147,2	135,4	27810	30,6	5890	
2.4.Рекреаційно-оздоровчі ліси, поза межами зелених зон	кв.467-468, 483	52	45,6	13380	4,3	1210	
<b>Разом по категорії лісів</b>		<b>233,5</b>	<b>212</b>	<b>49890</b>	<b>39,8</b>	<b>8620</b>	
<b>3.Захисні ліси</b>							
3.1.Ліси, які приляг. до смуг відведення залізниць	кв.463(вид.1-12, 15, 17), 464 (вид. 1-17, 27-28), 465 (вид.1-28, 32-33), 466, 479 (вид.1-9, 23), 480(вид.1-10,	454,2	373,5	74710	79,7	21750	

продовження таблиці

Найменування лісництва, категорії (підкатегорії) лісів	Номер кварталу, виділу	Загальна площа, гектарів	Площа вкрита лісовою рослинністю, гектарів	Загальний запас деревостанів куб. метрів	Стиглі і перестійні деревостани		Примітка
					площа, гектарів	запас, куб. метрів	
	12-30, 38, 41), 481-482, 497 (вид.1-10, 24-25), 498(вид.1-18, 27), 499(вид.1-30, 34-35), 500, 516(вид.1-5, 30), 517(вид.1-10, 28, 30), 518 (вид.1-27, 30-31), 519, 535 (вид.19-22), 536 (вид.4-30), 537, 538(вид.1-10, 19-20), 553 (вид.1-13, 28, 31), 554, 555 (вид.1-17, 24-25), 570(вид.3-32, 34-36), 571 (вид.1-4, 28, 31)						
3.2.Ліси, які приляг. до смуг відв. авт. дор. держ. знач.	кв.447(вид.1-7, 10-13)	7,6	7,1	1890	0,4	110	
3.3.Ліси уздовж берегів річок, навк. озер та ін. водойм	кв.447(вид.8-9, 14-27), 448-450, 454-456	160,8	150,8	39130	51	16800	
<b>Разом по категорії лісів</b>		622,6	531,4	115730	131,1	38660	
<b>4.Експлуатаційні ліси</b>							
4.1.Експлуатаційні ліси	кв.451, 457-460, 462, 463 (вид.13-14, 16), 464(вид.18-26, 29-30), 465 (вид.29-31), 469-478, 479 (вид.10-22, 24-25), 480(вид.31-37, 39-40), 484-496, 497(вид.11-23, 26), 498(вид.19-26, 28), 499 (вид.31-33), 501-515, 516(вид.6-29), 517(вид.11-27, 29, 31),	2894,4	2623	524040	302,1	94230	

продовження таблиці

Найменування лісництва, категорії (підкатегорії) лісів	Номер кварталу, виділу	Загальна площа, гектарів	Площа вкрита лісовою рослинністю, гектарів	Загальний запас деревостанів куб. метрів	Стиглі і перестійні деревостани		Примітка
					площа, гектарів	запас, куб. метрів	
	518 (вид.28-29, 32), 520-534, 535 (вид.1-18, 23-24), 536(вид.1-3, 31), 538(вид.11-18, 21), 539-552, 553(вид.14-27, 29-30), 555 (вид.18-23), 556-558, 559(вид.1-3, 5-14), 560-569, 570 (вид.1-2, 33), 571 (вид.5-27, 29-30), 572, 575-583						
<b>Разом по лісництву</b>		<b>3818</b>	<b>3431,2</b>	<b>702910</b>	<b>473</b>	<b>141510</b>	
<b>Тальське лісництво</b>							
<b>1.Ліси природоох. наукового. історико-культур. призначення</b>							
1.1.Заповідні урочища	кв.340(вид.29), 415(вид.28)	0,9	0,9	260			
1.2.Заказники	кв.281(вид.2-14, 18-20, 22, 29-31, 36, 39-40), 282 (вид.1-23, 27-28), 283(вид.1-11, 14, 29), 311 (вид.9-10, 14-17, 19-21, 23-26, 28, 30-32, 36-37, 39, 42-43), 312(вид.1-3, 9-18), 313 (вид.10-12, 14-15, 17-26, 29), 344(вид.1-29, 34-35), 345(вид.1-36, 48), 346(вид.12-14, 43)	330,5	304,7	49870	46,2	8650	
<b>Разом по категорії лісів</b>		<b>331,4</b>	<b>305,6</b>	<b>50130</b>	<b>46,2</b>	<b>8650</b>	

продовження таблиці

Найменування лісництва, категорії (підкатегорії) лісів	Номер кварталу, виділу	Загальна площа, гектарів	Площа вкрита лісовою рослинністю, гектарів	Загальний запас деревостанів куб. метрів	Стиглі і перестійні деревостани		Примітка
					площа, гектарів	запас, куб. метрів	
<b>2. Рекреаційно-оздоровчі ліси</b>							
2.1. Рекреаційно-оздоровчі ліси, поза межами зелених зон	кв.434	112,5	102	27340			
<b>3. Захисні ліси</b>							
3.1. Ліси, які приляг. до смуг відведення залізниць	кв.411(вид.25-26, 28), 425(вид. 4-25, 27, 29), 426 (вид.16-43), 427 (вид.14-40, 43), 428(вид.25, 27-38), 429(вид.36-46), 436, 437 (вид. 7-32), 438 (вид.14-37, 40-41), 439(вид.27-40, 43)	217,4	192,9	43720	16,7	4840	
3.2. Ліси, які приляг. до смуг відв. авт. дор. держ. знач.	кв.366(вид.10-29, 33, 37, 39-40), 367(вид.16-33, 36), 368(вид. 25-35), 394(вид. 1 -8, 34), 395 (вид. 1-26, 48-50), 396(вид.7-41, 43-46, 51-53, 60-61, 65, 67), 397(вид.28-54, 57), 398(вид.29-30, 33-35, 38), 416 (вид.1-14, 52-53, 55), 417 (вид.1-2, 5-30, 40, 45-46, 49-50), 418(вид.19-55, 58, 60-64, 68-72), 419(вид.20-21, 24, 27-34, 37-38), 432(вид.3-12, 14, 50-51), 433(вид.15-39, 42)	269,1	253,6	70410	37,6	10580	

продовження таблиці

Найменування лісництва, категорії (підкатегорії) лісів	Номер кварталу, виділу	Загальна площа, гектарів	Площа вкрита лісовою рослинністю, гектарів	Загальний запас деревостанів куб. метрів	Стиглі і перестійні деревостани		Примітка
					площа, гектарів	запас, куб. метрів	
3.3.Ліси уздовж берегів річок, навк. озер та ін. водойм	кв.222(вид.16-18, 21-23, 25-31), 223(вид.3-35, 43-46, 49-50), 224(вид.1-10, 21, 24-25), 225(вид.1-11, 13-16, 21, 41, 43, 45), 226(вид.1-9, 29, 32-33), 227 (вид.1-8, 10, 27, 30), 228(вид.1-9, 33-34), 229 (вид.1-11, 26), 230(вид.1-16, 19-20, 30, 56-58), 248(вид.14-18, 21), 249 (вид.9-11, 13-27, 29-30, 32), 250(вид.4-5, 9-31, 34, 36-37, 39-40), 251 (вид.1-38, 47-50), 276(вид.15-17, 20-21, 25-26, 28-31, 33-41, 44, 277(вид.2-24, 27-28, 30, 32, 35-38), 278(вид.1-4, 7-9, 22, 24, 26, 279(вид.1-2, 25), 280(вид.1-2, 25), 305(вид.22-37, 40), 306(вид.2-7, 9, 11, 13-33, 35-36, 40, 42), 307(вид.1-4, 6, 8-9,15, 19-21, 30, 38-39, 47-48, 336 (вид.1-20, 22-27, 29,31, 34-47, 51-54), 337 (вид.1-4, 11-12, 14-16, 18-19, 21,25),	941,4	836,5	195360	131,4	33090	

продовження таблиці

Найменування лісництва, категорії (підкатегорії) лісів	Номер кварталу, виділу	Загальна площа, гектарів	Площа вкрита лісовою рослинністю, гектарів	Загальний запас деревостанів куб. метрів	Стиглі і перестійні деревостани		Примітка
					площа, гектарів	запас, куб. метрів	
	369 (вид. 1-3, 6-14, 19 -21, 24-26, 33 -34, 37 - 40, 45, 47 -51, 54), 370 (вид. 11 -47, 49-51), 371 (вид. 20, 22-49, 52-54), 372 (вид. 25 -39, 41-42, 44-45), 397(вид.1-4, 56), 398(вид.1-16, 39 -40, 43), 399 (вид. 1-23, 35-37), 400(вид. 5-37, 46, 48, 50, 53, 55), 401(вид. 9-30, 35-38, 42-43, 45-46), 402 (вид.12-30, 33), 403 (вид.26-47, 50),404(вид.24-26, 28-49, 52-53), 405(вид.36-51),420(вид.1-3, 33, 62, 65),421 (вид.1-11, 58), 422(вид.1-20, 54 -55),423(вид. 1-12, 32-34),424 (вид.1-18, 29-31)						
<b>Разом по категорії лісів</b>		<b>1427,9</b>	<b>1283</b>	<b>309490</b>	<b>185,7</b>	<b>48510</b>	
<b>4.Експлуатаційні ліси</b>							
4.1.Експлуатаційні ліси	кв.215-221, 222(вид.1-15, 19-20, 24, 32-34), 223(вид. 1-2, 36-42, 47-48), 224(вид. 11-20, 22-23), 225(вид.12, 17 -20, 22-40, 42, 44),	6790,4	6115,5	1482090	536,3	146230	

продовження таблиці

Найменування ліництва, категорії (підкатегорії) лісів	Номер кварталу, виділу	Загальна площа, гектарів	Площа вкрита ліською рослинністю, гектарів	Загальний запас деревостанів куб. метрів	Стигли і перестійні деревостани		Примітка
					площа, гектарів	запас, куб. метрів	
	226(вид.10-28, 30-31), 227(вид. 9, 11-26, 28-29), 228(вид.10-32), 229(вид.12-25, 27), 230(вид.17-18, 21-29, 31-55), 231, 243-247, 248(вид.1-13, 19-20), 249 (вид. 1-8, 12, 28, 31), 250(вид.1-3, 6-8, 32-33, 35, 38, 41), 251(вид. 39-46), 252-259, 272-275, 276 (вид. 1-14, 18-19, 22-24, 27, 32, 42), 277(вид.1, 25-26, 29, 31, 33-34, 39), 278(вид. 5- 6, 10-21, 23, 25), 279(вид.3-24), 280(вид.3-24), 281(вид.1, 15-17, 21, 23-28, 32-35, 37-38), 282(вид.24-26, 29), 283(вид.12-13, 15-28, 30), 284-289, 302-304, 305(вид.1-21, 38-39, 41), 306(вид.1, 8, 10, 12, 34, 37), 307 (вид.5, 7, 10-14, 16-18, 22-29, 31-37, 40-46), 308-310, 311(вид.1-8, 11-13, 18, 22, 27, 29, 33-35, 38, 40-41), 312(вид.4-8, 20), 313(вид.1-9, 13, 16, 27-28),						

продовження таблиці

Найменування лісництва, категорії (підкатегорії) лісів	Номер кварталу, виділу	Загальна площа, гектарів	Площа вкрита лісовою рослинністю, гектарів	Загальний запас деревостанів куб. метрів	Стиглі і перестійні деревостани		Примітка
					площа, гектарів	запас, куб. метрів	
	314-319, 333-335, 336(вид.21, 28, 30, 32-33, 48-50), 337(вид.5-10, 13, 17, 20, 22-24), 338-339, 340(вид.1-28, 30-44), 341-343, 344(вид.30-33, 36-37), 345 (вид.37-47),346(вид.1-11, 15-42),347-351, 366(вид.1-9, 30-32, 34-36, 38), 367(вид.1-15, 34-35),368 (вид.1-24, 36-37),369(вид.4-5, 15-18, 22-23, 27-32, 35-36, 41-44, 46, 52-53),370 (вид. 1-10, 48), 371(вид.1-19, 21, 50-51),372 (вид.1-24, 40, 43),373 -385, 392-393, 394(вид.9-33), 395(вид.27-47), 396(вид.1-6, 42, 47-50, 54-59, 62-64, 66),397 (вид.5 - 27, 55),398 (вид.17-28, 31-32, 36-37, 41-42), 399(вид.24-34),400(вид.1-4, 38-45, 47, 49, 51-52, 54),401(вид.1-8, 31-34, 39-41, 44),402(вид.1-11, 31-32),403 (вид. 1-25, 48-49),404(вид.1-23, 27, 50-51),						

продовження таблиці

Найменування лісництва, категорії (підкатегорії) лісів	Номер кварталу, виділу	Загальна площа, гектарів	Площа вкрита лісовою рослинністю, гектарів	Загальний запас деревостанів куб. метрів	Стиглі і перестійні деревостани		Примітка
					площа, гектарів	запас, куб. метрів	
	405(вид.1-35, 52- 54),406-410, 411(вид.1-24, 27, 29-30),412-414, 415(вид.1-27, 29-50),416(вид. 15-51, 54),417 (вид.3-4, 31-39, 41-44, 47-48, 51),418(вид.1-18, 56-57, 59, 65-67, 73),419(вид. 1-19, 22-23, 25-26, 35-36),420 (вид. 4-32, 34-61, 63-64),421 (вид.12-57, 59), 422(вид.21-53), 423(вид.13-31), 424(вид.19-28), 425(вид.1-3, 26, 28),426(вид.1-15, 44),427(вид. 1-13, 41-42),428 (вид.1-24, 26, 39-41),429(вид. 1-35, 47-49),430-431, 432(вид.1-2, 13, 15-49, 52), 433 (вид.1-14, 40-41),435, 437 (вид.1-6, 33-34), 438(вид.1-13, 38-39, 42),439 (вид.1-26, 41-42)						
<b>Разом по лісництву</b>		<b>8662,2</b>	<b>7806,1</b>	<b>1869050</b>	<b>768,2</b>	<b>203390</b>	
<b>Тетерівське лісництво</b>							
<b>1.Ліси природоох. наукового. історико-культур. призначення</b>							
1.1.Заповідні урочища	кв.354(вид.10)	0,6	0,6	240			
1.2.Заказники	кв.260(вид.4, 7, 9-10)	59,5	59,5	12870			
<b>Разом по категорії лісів</b>		<b>60,1</b>	<b>60,1</b>	<b>13110</b>			

продовження таблиці

Найменування лісництва, категорії (підкатегорії) лісів	Номер кварталу, виділу	Загальна площа, гектарів	Площа вкрита лісовою рослинністю, гектарів	Загальний запас деревостанів куб. метрів	Стиглі і перестійні деревостани		Примітка
					площа, гектарів	запас, куб. метрів	
<b>2. Рекреаційно-оздоровчі ліси</b>							
2.1. Лісопаркова частина лісів зелених зон	кв.352(вид.1-43, 57-58)	62,2	49,7	14190	19,4	5570	
2.2. Лісогосподарська частина лісів зелених зон	кв.387-389	176	166,1	39570	54	21050	
2.3. Рекреаційно-оздоровчі ліси, поза межами зелених зон	кв.261, 290-292, 320-323, 352 (вид.44-56), 353, 354(вид.1-9, 11-14), 355-356, 386	711,8	670,4	223210	207,4	59390	
<b>Разом по категорії лісів</b>		<b>950</b>	<b>886,2</b>	<b>276970</b>	<b>280,8</b>	<b>86010</b>	
<b>3. Захисні ліси</b>							
3.1. Ліси, які прилягають до смуг відв. авт. дор. держ. знач.	кв.202(вид.22-31), 203(вид.1-28, 47, 49-50), 206(вид.13-47, 49-50), 207(вид.1-19, 46-48), 232 (вид.24, 26), 233 (вид.22-29, 31-32), 234(вид.3-33, 39-40, 42-43), 235(вид.1-2, 34), 260(вид.12-13, 18), 262(вид.3-26, 33, 39-40, 42-44), 263(вид.1-7, 34-35), 293 (вид.7-32, 44, 47), 294(вид.21-33, 36, 40), 295 (вид.24-41, 43, 45-47), 296(вид.33-38), 325(вид.6, 27), 326(вид.1-5, 30), 327 (вид.1-21, 29-30), 328(вид.3-21, 26, 28), 329 (вид.11-24, 30, 33), 330(вид.18-35, 37), 331(вид.	452,8	420,5	124940	106,7	39400	

продовження таблиці

Найменування лісництва, категорії (підкатегорії) лісів	Номер кварталу, виділу	Загальна площа, гектарів	Площа вкрита лісовою рослинністю, гектарів	Загальний запас деревостанів куб. метрів	Стиглі і перестійні деревостани		Примітка
					площа, гектарів	запас, куб. метрів	
	21-28), 362(вид. 1, 28), 363(вид. 1-9, 33-35), 364 (вид.1-21, 41-44), 365(вид.8-33, 47-48, 51-52)						
3.2.Ліси уздовж берегів річок, навк. озер та ін. водойм	кв.150, 200-201, 202(вид.1-21, 32- 33), 204-205, 206(вид.1-12, 48), 232(вид.1-23, 25, 27-29), 233(вид.1-21, 30, 33), 234(вид.1-2, 34-38, 41, 44), 260 (вид.1-3, 5-6, 8, 11, 14-17), 262(вид.1-2, 27-32, 34-38, 41, 45), 263(вид.8-33, 36), 264, 293 (вид.1-6, 33-43, 45-46, 48-49), 294(вид.1-20, 34- 35, 37-39), 324, 325(вид.1-5, 7-26), 357	849,8	778,3	167870	142,3	52930	
<b>Разом по категорії лісів</b>		<b>1302,6</b>	<b>1198,8</b>	<b>292810</b>	<b>249</b>	<b>92330</b>	
<b>4.Експлуатаційні ліси</b>							
4.1.Експлуатаційні ліси	кв.203(вид.29-46, 48), 207(вид. 20-45), 208-214, 235(вид.3-33), 236-242, 265-271, 295(вид.1-23, 42, 44), 296 (вид.1-32, 39-40), 297-301, 326 (вид.6-29), 327 (вид.22-28), 328 (вид.1-2, 22-25, 27, 29), 329(вид. 1-10, 25-29, 31-	2427,5	2241	530080	385,3	133590	

продовження таблиці

Найменування лісництва, категорії (підкатегорії) лісів	Номер кварталу, виділу	Загальна площа, гектарів	Площа вкрита лісовою рослинністю, гектарів	Загальний запас деревостанів куб. метрів	Стиглі і перестійні деревостани		Примітка
					площа, гектарів	запас, куб. метрів	
4.1. Експлуатаційні ліси	-32), 330(вид.1-17, 36), 331(вид.1-20, 29-30), 332, 358-361, 362 (вид.2-27), 363(вид.10-32), 364(вид.22-40), 365(вид.1-7, 34-46, 49-50, 53), 390-391	2427,5	2241	530080	385,3	133590	
<b>Разом по лісництву</b>		<b>4740,2</b>	<b>4386,1</b>	<b>1112970</b>	<b>915,1</b>	<b>311930</b>	
<b>Усього:</b>		<b>35711</b>	<b>32515,4</b>	<b>7894680</b>	<b>4360,1</b>	<b>1354730</b>	
<b>В тому числі:</b>							
<b>1. Ліси природоох. наукового. історико-культур. призначення</b>		<b>877,3</b>	<b>839,6</b>	<b>166570</b>	<b>135,6</b>	<b>27680</b>	
Із них:							
1.1. Заповідні урочища		5,5	5,5	1420			
1.2. Заказники		867,5	830,1	164230	131,6	26760	
1.3. Ліси наукового признач., вкл. генетичні резервати		4,3	4	920	4	920	
<b>2. Рекреаційно-оздоровчі ліси</b>		<b>1673,7</b>	<b>1546,4</b>	<b>443090</b>	<b>384,6</b>	<b>110130</b>	
Із них:							
2.1. Ліси у межах населених пунктів		10,3	10,3	2760	4,9	1520	
2.2. Лісопаркова частина лісів зелених зон		86,2	70,4	20130	19,4	5570	
2.3. Лісогосподарська частина лісів зелених зон		420,7	394,7	86190	107,8	32850	
2.4. Рекреаційно-оздоровчі ліси, поза межами зелених зон		1156,5	1071	334010	252,5	70190	
<b>3. Захисні ліси</b>		<b>9331</b>	<b>8426,8</b>	<b>1986360</b>	<b>1271,8</b>	<b>379660</b>	
Із них:							
3.1. Ліси, які приляг. до смуг відведення залізниць		695,6	590,3	124680	96,4	26590	
3.2. Ліси, які приляг. до смуг відв. авт. дор. держ. знач.		1205	1104,5	290060	217,2	69790	

продовження таблиці

Найменування лісництва, категорії (підкатегорії) лісів	Номер кварталу, виділу	Загальна площа, гектарів	Площа вкрита лісовою рослинністю, гектарів	Загальний запас деревостанів куб. метрів	Стиглі і перестійні деревостани		Примітка
					площа, гектарів	запас, куб. метрів	
3.3. Ліси уздовж берегів річок, навк. озер та ін. водойм		7430,4	6732	1571620	958,2	283280	
<b>4.Експлуатаційні ліси</b>		<b>23829</b>	<b>21702,6</b>	<b>5298660</b>	<b>2568,1</b>	<b>837260</b>	

Додаток 2

### ВІДОМОСТІ РОЗРАХУНКОВОЇ ЛІСОСІКИ

розташування філії «Столичний лісовий офіс» Державного спеціалізованого господарського підприємства «Ліси України» Тетерівського надлісництва  
с/мт. Пісківка, вул. Привокзальна, буд.36, Бучанський район, Київська область

Групи порід, господарські секції деревних порід	Розрахункова лісосіка							
	Діюча				після зміни			
	вік стиглості деревостанів	площа, гектарів	запас, тис.куб.		вік стиглості деревостанів	площа, гектарів	запас, тис.куб.	
			усього	в тому числі: ліквідний			усього	в тому числі: ліквідний
<b>Категорія лісів – Рекреаційно-оздоровчі ліси</b>								
<b>Господарська частина – рекреаційно-оздоровчі ліси з обмеженим режимом користування на рівнині</b>								
Поступові рубки (розрахунок за запасом)								
Хвойне – всього						3,0	1,03	0,94
в тому числі за госпсекціями:								
Соснова по суходолу					101	3,0	1,03	0,94
<b>Разом по категорії лісів:</b>						3,0	1,03	0,94
<b>Категорія лісів – захисні ліси</b>								
<b>Господарська частина - захисні ліси з обмеженим режимом користування на рівнині</b>								
Суцільні рубки (розрахунок за площею)								
Хвойне – всього		55,7	20,51	18,52		54,2	18,83	17,07
в тому числі за госпсекціями:								
Соснова по суходолу	101	55,7	20,51	18,52	101	54,2	18,83	17,07
М'яколистяне – всього		2,0	0,54	0,45		1,9	0,38	0,34
в тому числі за госпсекціями:								
Березова по суходолу	61	1,0	0,25	0,21	61	0,6	0,10	0,09
Осикова по суходолу					41	0,2	0,03	0,03
Вільхова по суходолу					61	0,2	0,05	0,04
Вільхова в сирих лісорослинних умовах	61	1,0	0,29	0,24	61	0,7	0,16	0,14

продовження таблиці

Групи порід, господарські секції деревних порід	Розрахункова лісосіка							
	Діюча				після зміни			
	вік стиг- лості дере- воста- нів	площа, гекта- рів	запас, тис.куб.		вік стиг- лості дере- воста- нів	пло- ща, гекта- рів	запас, тис.куб.	
усьо- го			в тому числі: ліквід- ний	усьо- го			в тому числі: ліквід- ний	
Вільхова в мокрих лісорослинних умовах					61	0,2	0,04	0,04
<b>Разом за системою рубки:</b>		57,7	21,05	18,97		56,1	19,21	17,41
<b>Поступові рубки (розрахунок за запасом)</b>								
Хвойне – всього						4,4	1,09	0,99
в тому числі за госпсекціями:								
Соснова по суходолу					101	4,4	1,09	0,99
<b>Разом по господарській частині</b>		57,7	21,05	18,97		60,5	20,30	18,40
<b>Категорія лісів – Експлуатаційні ліси</b>								
<b>Господарська частина – експлуатаційні ліси з обмеженим режимом користування на рівнині</b>								
<b>Суцільні рубки (розрахунок за площею)</b>								
Хвойне – всього		192,1	76,39	68,70		192,7	69,72	62,75
в тому числі за госпсекціями:								
Соснова по суходолу		192,1	76,39	68,70	81	192,4	69,61	62,66
Соснова в сирих лісорослинних умовах					81	0,1	0,03	0,02
Ялинова похідна					51	0,2	0,08	0,07
Твердолистяне – всього						0,4	0,07	0,07
в тому числі за госпсекціями:								
Грабова					51	0,4	0,07	0,07
М'яколистяне – всього		16,9	4,01	3,48		9,4	1,84	1,63
в тому числі за госпсекціями:								
Березова по суходолу	61	9,7	2,24	1,95	61	2,7	0,47	0,42
Березова в сирих лісорослинних умовах	61	1,9	0,38	0,33	61	1,9	0,34	0,31
Осикова по суходолу	61	1,3	0,34	0,31	61	1,3	0,24	0,22
Осикова в сирих лісорослинних умовах					41	0,1	0,02	0,02
Вільхова по суходолу					61	0,9	0,21	0,18
Вільхова в сирих лісорослинних умовах	61	4,0	1,02	0,89	61	2,3	0,51	0,44
Вільхова в мокрих лісорослинних умовах					61	0,2	0,05	0,04
<b>Разом за системою рубки:</b>	209,0	80,40	72,18			202,5	71,63	64,45
<b>Поступові рубки (розрахунок за запасом)</b>								
Хвойне – всього						4,5	1,37	1,23
в тому числі за госпсекціями:								
Соснова по суходолу					81	4,5	1,37	1,23
<b>Разом по господарській частині</b>	209,0	80,40	72,18			207,0	73,00	65,68

продовження таблиці

Групи порід, господарські секції деревних порід	Розрахункова лісосіка							
	Діюча				після зміни			
	вік стиг- лості дере- воста- нів	площа, гекта- рів	запас, тис.куб.		вік стиг- лості дере- воста- нів	пло- ща, гекта- рів	запас, тис.куб.	
усьо- го			в тому числі: ліквід- ний	усьо- го			в тому числі: ліквід- ний	
<b>Усього по підприємству</b>								
Суцільні рубки (розрахунок за площею)								
Хвойне – всього		247,8	96,90	87,22		246,9	88,54	79,82
в тому числі за госпсекціями:								
Соснова по суходолу		247,8	96,90	87,22		246,6	88,43	79,73
Соснова в сирих лісорослинних умовах						0,1	0,03	0,02
Ялинова похідна						0,2	0,08	0,07
Твердолистяне – всього						0,4	0,07	0,07
в тому числі за госпсекціями:								
Грабова						0,4	0,07	0,07
М'яколистяне – всього		18,9	4,55	3,93		11,3	2,22	1,97
в тому числі за госпсекціями:								
Березова по суходолу		10,7	2,49	2,16		3,3	0,57	0,51
Березова в сирих лісорослинних умовах		1,9	0,38	0,33		1,9	0,34	0,31
Осикова по суходолу		1,3	0,34	0,31		1,5	0,27	0,25
Осикова в сирих лісорослинних умовах						0,1	0,02	0,02
Вільхова по суходолу						1,1	0,26	0,22
Вільхова в сирих лісорослинних умовах		5,0	1,34	1,13		3,0	0,67	0,58
Разом за системою рубки:		266,7	101,45	91,15		258,6	90,83	81,86
Поступові рубки (розрахунок за запасом)								
Хвойне – всього						11,9	3,50	3,16
в тому числі за госпсекціями:								
Соснова по суходолу						11,9	3,50	3,16
<b>Разом по підприємству</b>		<b>266,7</b>	<b>101,45</b>	<b>91,15</b>		<b>270,5</b>	<b>94,33</b>	<b>85,02</b>

**КВАРТАЛЬНО-ВИДІЛЬНИЙ ПЕРЕЛІК**

лісових ділянок, які належать до територій та об'єктів природно-заповідного фонду;  
 пралісів, квазіпралісів та природних лісів, розташованих поза межами  
 територій та об'єктів природно-заповідного фонду  
 розташування філії «Столичний лісовий офіс» Державного спеціалізованого господарського  
 підприємства «Ліси України» Тетерівського надлісництва  
 смт. Пісківка, вул. Привокзальна, буд.36, Бучанський район, Київська область

Найменування об'єктів природно-заповідного фонду і підстави для їх виділення	За даними охоронних зобов'язань		За даними лісовпорядкування		Примітки (причини змін площі чи літерації)
	площа, га	місцезнаходження існуючий	площа, га	місцезнаходження	
<b>Заказники місцевого значення</b>					
Ландшафтний «Яхнівський» Рішення Київської обласної ради 5 скликання від 23.07.2009 р. № 490-25-V	426,0	Кухарське лісництво кв.1-3, 14-16,18-20	414,0	Кухарське лісництво кв.6-8,31-33,35-37	12 га на землях інших користувачів,перелітерація кварталів
Ландшафтний «Бурковиця» Рішення Київської обласної ради 5скликання від 23.07.2009 р. № 490-25-V, рішенням Київської обласної ради 8 скликання від 21.03.2023р. №521-16-VIII змінено межі	330,5	Мирчанське л-во кв. 31 вид. 2-15, 18-20, 24, 28, 29; кв. 32 вид. 1-25; кв. 33 вид. 1-13; кв. 46 вид. 6,7, 10-13,15-17,20-29,31, 32,35,36; кв. 47 вид. 1-3, 8-17; кв. 48 вид. 9,10,12,13,15-27; Поташнянське л-во кв. 51 вид. 1-24, 29; кв. 52 вид.1-6,10-30; кв. 53 вид. 12-14	330,5	Тальське лісництво кв. 281 вид. 2-14, 18-20,22, 29-31, 36, 39,40 ; кв. 282 вид. 1-23,27, 28; кв. 283 вид. 1-11,14, 29; кв. 311 вид. 9,10, 14-17,19-21,23-26,28, 30-32,36, 37, 39,42,43; кв. 312 вид. 1-3,9-18; кв. 313 вид. 10-12, 14, 15,17-26,29; кв. 344 вид. 1-29, 34,35; кв.345 вид.1-36, 48; кв. 346 вид. 12, 13,14,43	перелітерація кварталів, зміна номерів виділів без зміни площі та розташування
Ландшафтний «Вільхове болото» Рішення Київської обласної ради 8скликання від 29.09.2022 р. №314-13-VIII	59,5	Тетерівське лісництво кв. 83 вид. 4,7,9, 10	59,5	Тетерівське лісництво кв. 260 вид.4,7,9, 10	перелітерація кварталів
Ландшафтний «Требухівський» Рішення Київської обласної ради 8 скликання від 29.09.2022р. №314-13-VIII	63,5	Пісківське лісництво кв. 120 вид. 4; кв. 134, 135	63,5	Пісківське лісництво кв. 559 вид. 4,15; кв. 573, 574	зміна номерів кварталів, виділів без зміни площі та розташування
Разом:	879,5		867,5		

продовження таблиці

Найменування об'єктів природно-заповідного фонду і підстави для їх виділення	За даними охоронних зобов'язань		За даними лісовпорядкування		Примітки (причини змін площі чи літерації)
	площа, га	місцезнаходження <u>існуючий</u> запроєктований	площа, га	місцезнаходження	
<b>Заповідні урочища місцевого значення</b>					
«Гуртове» Рішення Рішення Київської обласної ради 8 скликання від 09.09.2021 р. № 097-05- VIII	4,0	Пісківське лісництво кв. 41 вид. 11	4,0	Пісківське лісництво кв. 480 вид. 11	перелітерація кварталів
«Вовче багно» Рішення Київської обласної ради 8 скликання від 16.05.2024р. №943-26- VIII (у редакції рішення від 10 жовтня 2024 року № 1109-28-VIII)	0,5	Поташнянське лісництво кв.47 в.29	0,5	Тальське лісництво кв.340 в.29	перелітерація кварталів
«Межиострів» Рішення Київської обласної ради 8 скликання від 16.05.2024р. №943-26- VIII (у редакції рішення від 10 жовтня 2024 року № 1109-28-VIII)	0,4	Поташнянське лісництво кв.87 в.28	0,4	Тальське лісництво кв.415 в.28	перелітерація кварталів
«Сонне узлісся» Рішення Київської обласної ради 8 скликання від 16.05.2024р. №943-26- VIII (у редакції рішення від 10 жовтня 2024 року № 1109-28-VIII)	0,6	Тетерівське лісництво кв. 65 вид. 7	0,6	Тетерівське лісництво кв. 354 вид.10	перелітерація кварталів, зміна номерів виділів без зміни площі та розташування
Разом:	5,5		5,5		
Всього:	885,0		873,0		

**Праліси, квазіпраліси, природні ліси поза межами територій та об'єктів ПЗФ**  
розташування філії «Столичний лісовий офіс» Державного спеціалізованого  
господарського підприємства «Ліси України» Тетерівського надлісництва  
смт. Пісківка, вул. Привокзальна, буд.36, Бучанський район, Київська область

Назва лісництва	Квартал <u>існуючий</u> запроєктований	Виділ, підвиділ	Площа, га	Коротка характеристика території
Кухарське	$\frac{14}{31}$	2	18,5	природний ліс
	$\frac{15}{32}$	6	25,6	
Разом			44,1	
Кухарське	$\frac{8}{13}$	6	0,4	охоронна зона
	$\frac{8}{13}$	7	0,2	
	$\frac{15}{32}$	1	0,3	
	$\frac{15}{32}$	2	0,9	
	$\frac{15}{32}$	3	0,7	
Разом			2,5	

**ВІДОМОСТІ  
щодо площі лісів зелених зон**

розташування філії «Столичний лісовий офіс» Державного спеціалізованого господарського підприємства «Ліси України» Тетерівського надлісництва смт. Пісківка, вул. Привокзальна, буд.36, Бучанський район, Київська область

Населені пункти, навколо яких виділяються ліси зелених зон	Чисельність населення, тис.чоловік		Лісорослинна зона	Лісистість району розташування населеного пункту	Площа лісів зеленої зони на 1 тис.чоловік, розрахована за нормативами, гектарів		Площа лісів зеленої зони, розрахована за нормативами, гектарів		Фактична площа існуючих лісів зеленої зони, гектарів		Площа лісів зеленої зони, що передбачається додатково, гектарів	
	на дату пере-ведення	з урахуванням зростання в май-бутньому			усього	у тому числі: лісо-парко-ва части-на	усього	у тому числі: лісо-парко-ва части-на	усього	у тому числі: лісо-парко-ва части-на	усього	у тому числі: лісо-парко-ва части-на
смт.Пісківка	9,4	10,3	Полісся	41,0	55	7	566,5	72,1	506,9	86,2	-	-

У рекреаційних цілях можуть використовуватись ліси у межах міст, селищ та інших населених пунктів – 10,3 га, рекреаційно-оздоровчі ліси поза межами зелених зон – 1156,5 га. Сумарна площа лісів, можливих для використання у рекреаційних цілях, становить 1673,7 га.

**ВІДОМОСТІ****щодо площі рекреаційно-оздоровчих лісів,  
що розташовані поза межами лісів зелених зон**

розташування філії «Столичний лісовий офіс» Державного спеціалізованого господарського підприємства «Ліси України» Тетерівського надлісництва смт. Пісківка, вул. Привокзальна, буд.36, Бучанський район, Київська область

Найменування та ознаки рекреаційно-оздоровчих лісів	Нормативи виділення	Площа, обчислена за нормативами, гектарів
Ліси навколо лікувально-оздоровчих об'єктів, навколо мінеральних джерел, які використовуються з лікувальною метою або мають перспективне значення	Лісові ділянки радіусом 1,0 кілометр	1156,5

**ВІДОМОСТІ****про площі протиерозійних лісів**

розташування філії «Столичний лісовий офіс» Державного спеціалізованого господарського підприємства «Ліси України» Тетерівського надлісництва смт. Пісківка, вул. Привокзальна, буд.36, Бучанський район, Київська область

Протиерозійні ліси не виділялися через відсутність ознак для їх виділення.

**РІШЕННЯ****відповідних органів про будівництво залізниць, автомобільних доріг державного значення**

розташування філії «Столичний лісовий офіс» Державного спеціалізованого господарського підприємства «Ліси України» Тетерівського надлісництва смт. Пісківка, вул. Привокзальна, буд.36, Бучанський район, Київська область

Рішення відповідних органів про будівництво залізниць, автомобільних доріг державного значення відсутні.

*Додаток 8***ВІДОМОСТІ****щодо площі смуг лісів, що зростають уздовж річок,  
навколо озер та інших водойм**

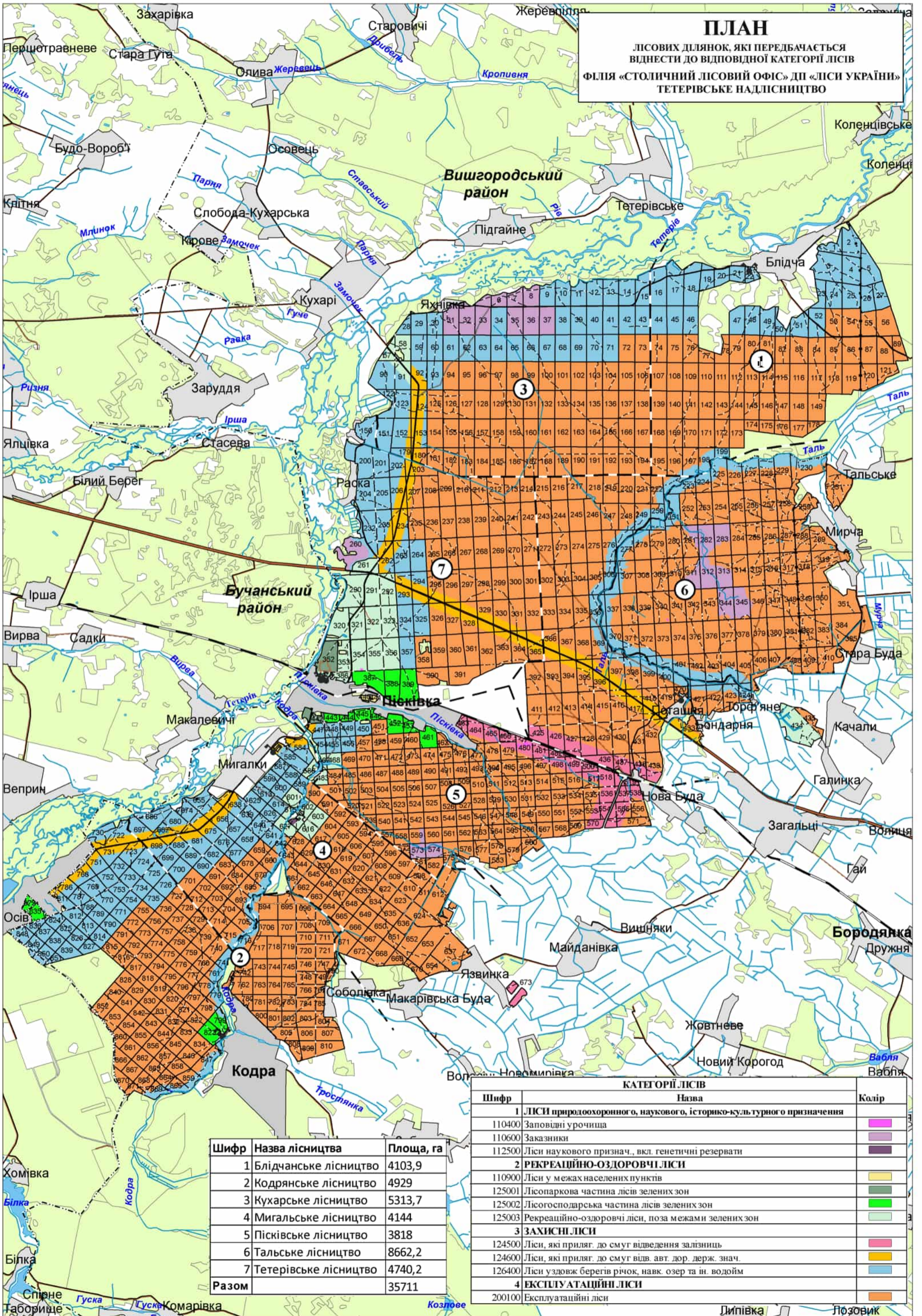
розташування філії «Столичний лісовий офіс» Державного спеціалізованого господарського підприємства «Ліси України» Тетерівського надлісництва  
с/т. Пісківка, вул. Привокзальна, буд.36, Бучанський район, Київська область

Річки, озера та інші водойми, уздовж берегів яких виділяються смуги лісів	Довжина смуг лісів, кілометрів	Ширина смуг лісів, обчислена за нормативами, метрів	Площа смуг лісів, обчислена за нормативами, гектарів	Фактична площа існуючих смуг лісів, гектарів	Площа смуг лісів, які виділяються додатково, гектарів
Тетерів	20,3	3000	6078,5	6078,5	-
Таль	31,4	300	941,4	941,4	-
Кодра	27,4	150	410,5	410,5	-
Разом	79,1		7430,4	7430,4	-

*Додаток 9***ВІДОМОСТІ****щодо площі захисних лісів, що розташовані на схилах балок і річкових долин,  
серед безлісної місцевості**

розташування філії «Столичний лісовий офіс» Державного спеціалізованого господарського підприємства «Ліси України» Тетерівського надлісництва  
с/т. Пісківка, вул. Привокзальна, буд.36, Бучанський район, Київська область

Площі захисних лісів, що розташовані на схилах балок і річкових долин, серед безлісної місцевості не виділялися через відсутність ознак для їх виділення.



**ПЛАН**  
 ЛІСОВИХ ДІЛЯНОК, ЯКІ ПЕРЕДБАЧАЄТЬСЯ  
 ВІДНЕСТИ ДО ВІДПОВІДНОЇ КАТЕГОРІЇ ЛІСІВ  
 ФЛІЯ «СТОЛІЧНИЙ ЛІСОВИЙ ОФІС» ДП «ЛІСИ УКРАЇНИ»  
 ТЕТЕРІВСЬКЕ НАДЛІСНИЦТВО

Шифр	Назва лісництва	Площа, га
1	Блідчанське лісництво	4103,9
2	Кодрянське лісництво	4929
3	Кухарське лісництво	5313,7
4	Мигальське лісництво	4144
5	Пісківське лісництво	3818
6	Тальське лісництво	8662,2
7	Тетерівське лісництво	4740,2
<b>Разом</b>		<b>35711</b>

КАТЕГОРІЇ ЛІСІВ		
Шифр	Назва	Колір
<b>1</b>	<b>ЛІСИ природоохоронного, наукового, історико-культурного призначення</b>	
110400	Заповідні урочища	■
110600	Заказники	■
112500	Ліси наукового признач., вкл. генетичні резервати	■
<b>2</b>	<b>РЕКРЕАЦІЙНО-ОЗДОРОВЧІ ЛІСИ</b>	
110900	Ліси у межах населених пунктів	■
125001	Лісопаркова частина лісів зелених зон	■
125002	Лісогосподарська частина лісів зелених зон	■
125003	Рекреаційно-оздоровчі ліси, поза межами зелених зон	■
<b>3</b>	<b>ЗАХИСНІ ЛІСИ</b>	
124500	Ліси, які приляг. до смуг відведення залізниць	■
124600	Ліси, які приляг. до смуг вів. авт. дор. держ. знач.	■
126400	Ліси уздовж берегів річок, навк. озер та ін. водойм	■
<b>4</b>	<b>ЕКСПЛУАТАЦІЙНІ ЛІСИ</b>	
200100	Експлуатаційні ліси	■